

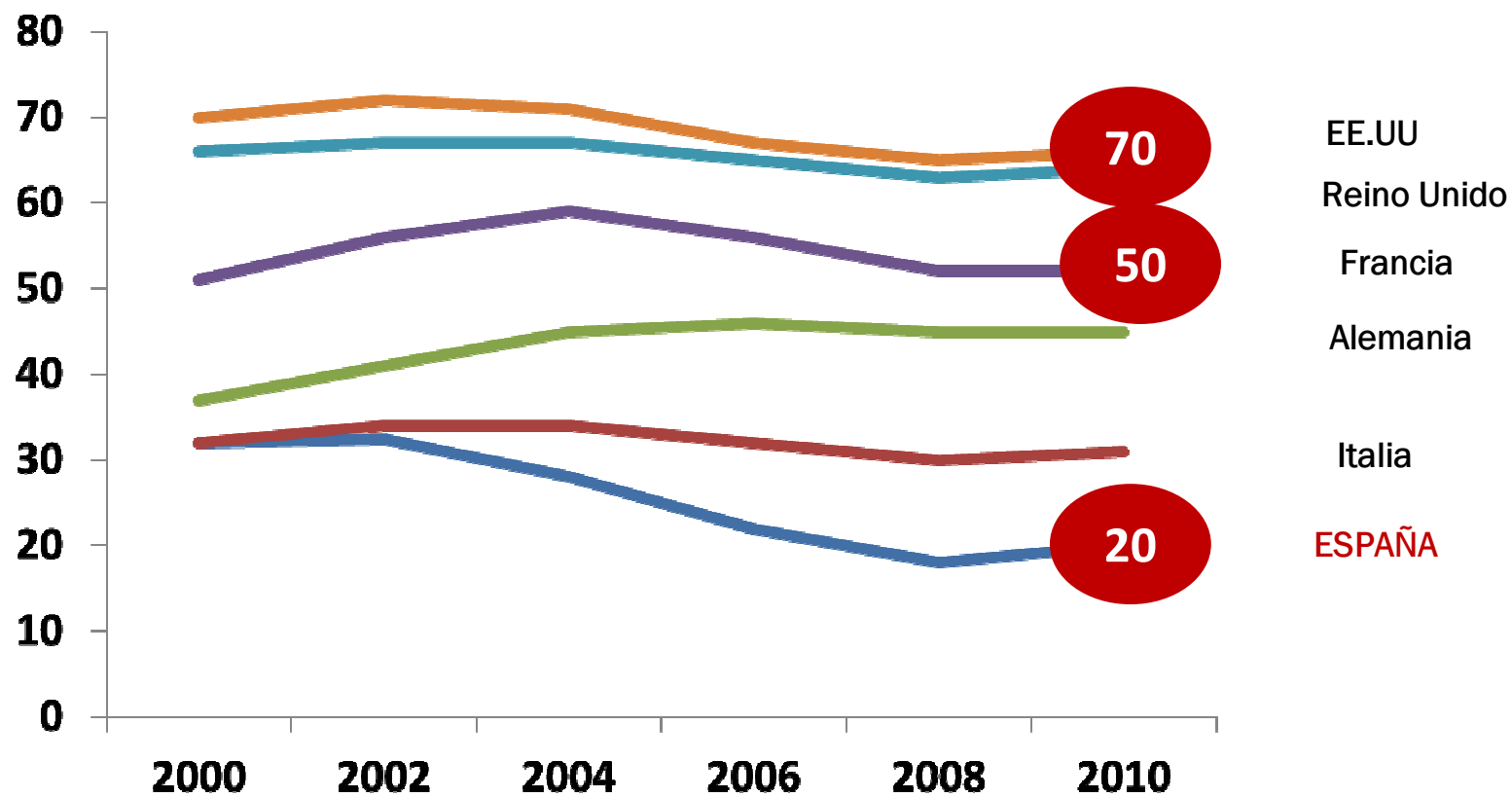
INSTRUMENTOS NO BANCARIOS DE FINANCIACIÓN DE LA PYME

Antonio Fernández Ecker
Subdirector General de Apoyo a la PYME



MINISTERIO
DE INDUSTRIA, ENERGÍA
Y TURISMO

PESO RELATIVO DE LA FINANCIACIÓN DE MERCADO FRENTE AL CREDITO BANCARIO



¿Qué hace el MINETUR-DGIPYME en favor de la PYME?

1. **Iniciativa emprendedora**
2. **Apoyo a la creación de empresas, a la simplificación administrativa y al acceso de la pyme a la contratación pública**
3. **Apoyo a la competitividad = apoyo a los clusters, spinoffs-patentes**
4. **Facilitar el acceso de la PYME a la financiación no bancaria**



Instrumentos no bancarios de financiación a la Pyme

- ✓ ENISA → prestamos participativos y fondos de capital riesgo – mantenimiento de los 96 millones de euros de presupuesto
- ✓ CERSA – SGR → avales
- ✓ Fomento de las Redes de Business Angels → capital semilla
- ✓ Prestamos Reindus → nueva pyme industrial o ya funcionando
- ✓ PRESTAMOS COMPETITIVIDAD → empresa industrial grande y pyme ya funcionando
- ✓ Fondos de Titulización para financiación PYMES
- ✓ OTROS INSTRUMENTOS DE FINANCIACIÓN DEL MINETUR
- ✓ OTROS INSTRUMENTOS DE FINANCIACIÓN DEL MINECO



LOS AVALES DE LAS SGR y el reaval de CERSA

- Las 23 SGR facilitan la obtención de **AVALES** a las pymes y a través de ellos financiación bancaria a largo plazo, tanto **para inversión** como **para circulante** (gracias a nuevo contrato)
- Con el apoyo del reaval de CERSA (Compañía Española de Reafinanciamiento), sociedad estatal adscrita al MINETUR
- **Gran esfuerzo de MINETUR en 2013** al incrementar un 63% el presupuesto de CERSA (frente a caída del 40% del presupuesto del Ministerio) para poder llegar a avalar un 20% más que el año pasado:
 - 1.200 millones de euros en avales en 2013
 - 10.000 operaciones en 2013
- A destacar:
 - El gran efecto multiplicador de CERSA (32x): con 209 millones de euros de capital sustenta 6.664 millones euros de Riesgo Vivo de todas las SGR
 - Que históricamente los fallidos han sido el 2,5%



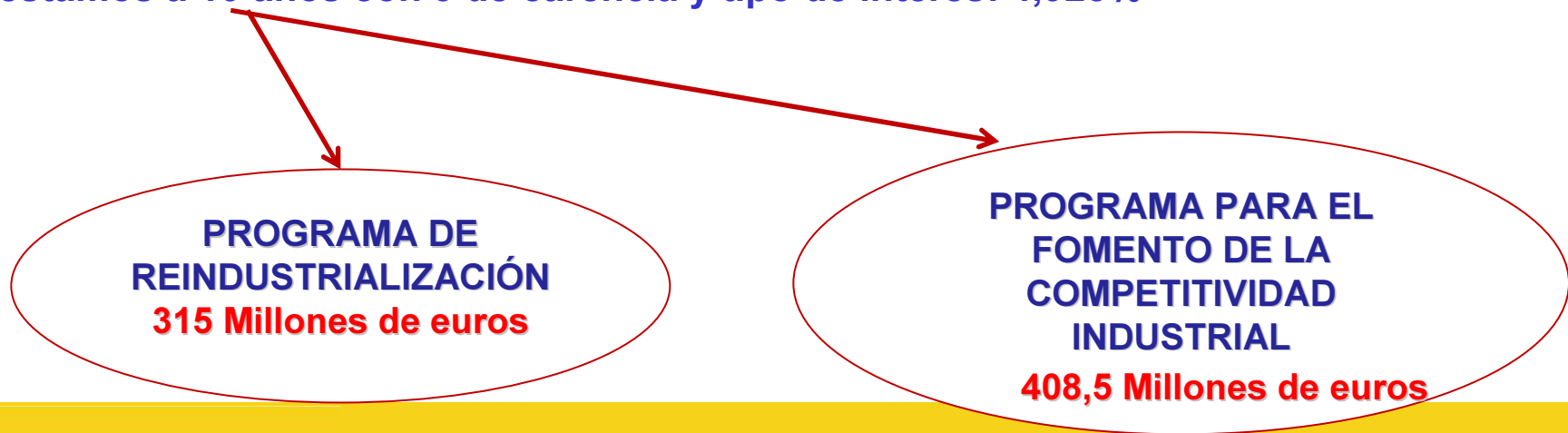
PROGRAMA DE IMPULSO A LAS REDES DE BUSINESS ANGELS

- Programa de subvenciones cuyo objetivo es contribuir al fortalecimiento y profesionalización de las redes que desarrollan servicios de intermediación entre PYMES necesitadas de capital para desarrollar proyectos de innovación y potenciales inversores o “business angels”.
- Este programa se puso en marcha en 2010 y a partir de entonces se han identificado 64 redes de Business angels que operan en España.
- Volumen de inversión a través de redes: 44M€ en 2011 (28,2 M€ 2010 y 19,1M€ 2009)
 - Se han apoyado 49 redes de business angels desde 2010
 - Inversión gestionada en 2012 por estas redes: **30M€**



APOYO A LA REINDUSTRIALIZACIÓN Y EL FOMENTO DE LA COMPETITIVIDAD INDUSTRIAL – MUCHAS NOVEDADES!!

- ❑ De nuevo un gran esfuerzo presupuestario: Reindus solo han caído un 21% y Competitividad un 12 % (frente al 40% de caída del MINETUR 2011-2013).
- ❑ Ampliación del plazo de ejecución: 18 meses desde que se dicte resolución
- ❑ REINDUS PARA TODO EL TERRITORIO NACIONAL
- ❑ VENTANILLA ÚNICA PARA LOS DOS PROGRAMAS Y UNIFICACIÓN DE BASES REGULADORAS Y CRITERIOS DE VALORACIÓN DE LAS SOLICITUDES
- ❑ Préstamos a 10 años con 3 de carencia y tipo de interés: 4,925%



APOYO A LA REINDUSTRIALIZACIÓN Y EL FOMENTO DE LA COMPETITIVIDAD INDUSTRIAL

❑ **Financiación mínima con fondos privados: 20% del presupuesto.**

❑ **Garantías**

- ✓ Al momento de la solicitud: aval prestado por una entidad de crédito o sociedad de garantía recíproca, condicionado suspensivamente a que exista resolución de concesión.
- ✓ El importe del aval será:
 - 10 por ciento del préstamo solicitado en el caso de solicitantes que dispongan de **cuentas inscritas en registro mercantil de los tres últimos ejercicios cerrados**, y cuyo resultado neto haya sido positivo en el último ejercicio.
 - En otro caso, el importe del aval será del 25 por ciento del importe solicitado.

Presupuesto mínimo de las inversiones:

- ✓PYME: 100.000€
- ✓Gran empresa: 750.000€



% DE FINANCIACIÓN

❑ Importe de la financiación:

➤ **60%** en el caso de creación de nuevos establecimientos.

➤ **70%** en el resto de casos.

❑ + 5% si es PYME

❑ + 5% adicional:

- ✓ *nanotecnología,*
- ✓ *biotecnología,*
- ✓ *microelectrónica y materiales avanzados*
- ✓ *aeronáutica,*
- ✓ *defensa*
- ✓ *bienes de equipo,*

- ✓ *industria electrónica y de telecomunicaciones,*
- ✓ *equipamiento y sistemas de energía renovable,*
- ✓ *e-salud, equipamiento para el tratamiento y/o aprovechamiento de agua,*
- ✓ *movilidad sostenible y construcción sostenible e inteligente*



CRITERIOS DE VALORACIÓN DE LAS SOLICITUDES: SE HAN UNIFICADO!!

- ✓ **Mayor peso de criterios económico financieros**
- ✓ **Priorización de:**
 - ✓ **Tecnologías innovadoras y de futuro**
 - ✓ **Incremento de las exportaciones**
 - ✓ **Creación de empleo**

Criterio	Ponderación	Umbral
A) Viabilidad económica y financiera de la inversión	40	20
a.1) Cociente entre deuda financiera / fondos propios	10	
a.2) Cociente entre activo corriente pasivo corriente	10	
a.3) TIR	10	
a.4) Cociente entre EBITDA / pasivo corriente	10	
B) Capacidad técnica del beneficiario	30	20
b.1) Experiencia industrial demostrable del beneficiario en el ámbito de actividad de la inversión durante los últimos 3 años	10	
b.2). Viabilidad técnica, en función de los fundamentos teóricos presentados	10	
b.3) Planificación detallada y proporcionada de los medios técnicos y humanos para llevar a cabo la inversión durante las fases de instalación, puesta en marcha, operación y mantenimiento.	10	



CRITERIOS DE VALORACIÓN DE LAS SOLICITUDES

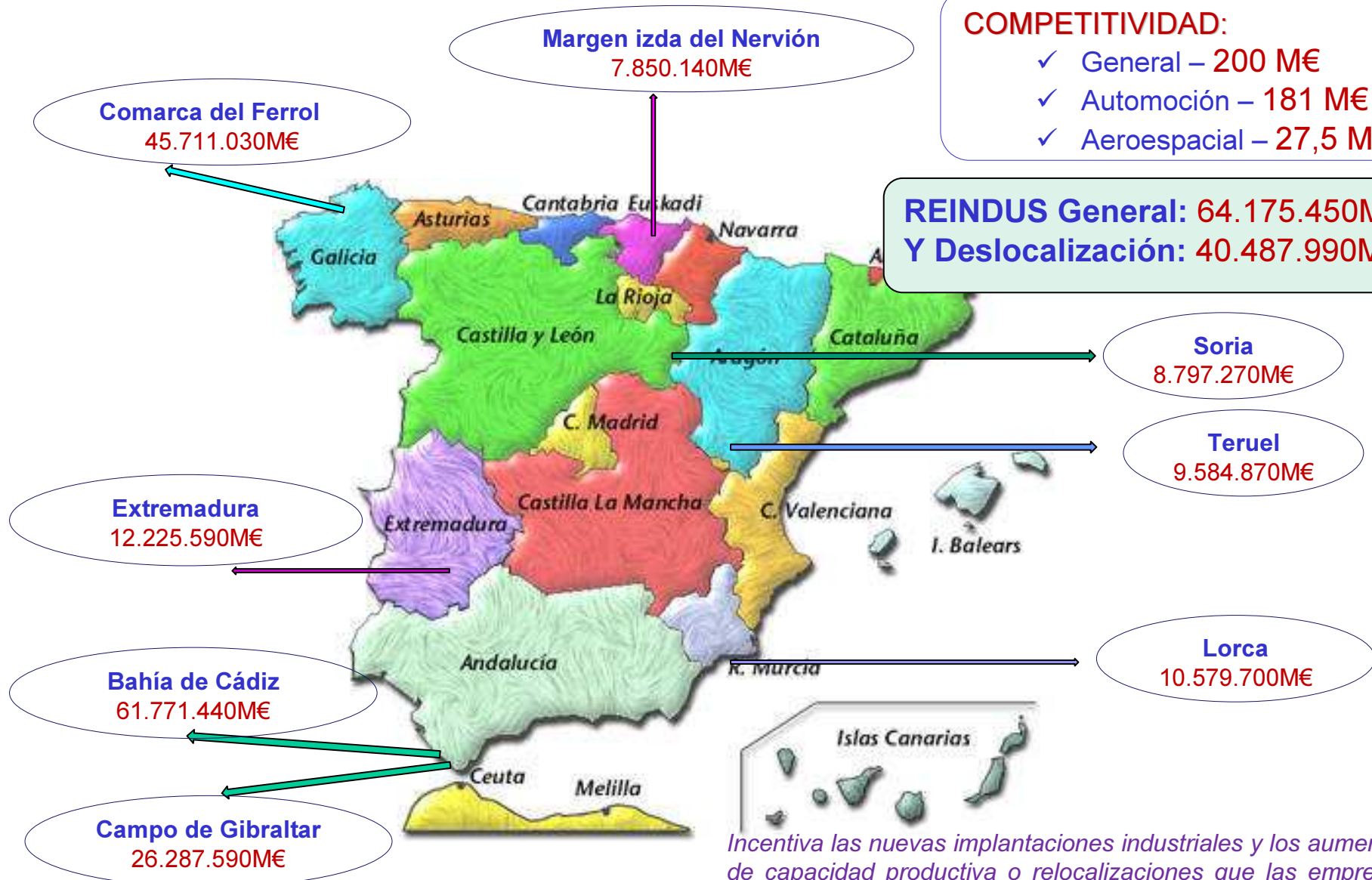
Criterio	Ponderación	Umbral
C) Inversiones orientadas al logro de alguno de los siguientes objetivos:	30	10
c.1) Adaptación ó incremento de la producción para comercializar productos en un mercado exterior distinto a los empleados hasta la fecha de solicitud ó incremento del porcentaje de facturación procedente de ventas en el exterior en al menos un 5 por ciento.	10	
c.2) Obtención de reducciones cuantificables en algún coste de producción derivadas de mejoras técnicas directamente relacionadas con la inversión.	5	
c.3) Generación de manera directa o indirecta de nuevos puestos de trabajo respecto a la situación anterior a la inversión	5	
c.4) Incorporación de tecnologías innovadoras a escala industrial en productos o procesos. Las innovaciones deberán serlo al menos a nivel del sector de actividad del beneficiario.	10	
TOTAL	100	



COMPETITIVIDAD:

- ✓ General – 200 M€
- ✓ Automoción – 181 M€
- ✓ Aeroespacial – 27,5 M€

REINDUS General: 64.175.450M€
Y Deslocalización: 40.487.990M€



Incentiva las nuevas implantaciones industriales y los aumentos de capacidad productiva o relocalizaciones que las empresas industriales decidan acometer para ganar competitividad.



MINISTERIO
DE INDUSTRIA, ENERGÍA
Y TURISMO

PROGRAMA DE REINDUSTRIALIZACIÓN Y COMPETITIVIDAD: CONVOCATORIAS

OTROS PROGRAMAS DEL MINETUR

SECRETARÍA DE ESTADO DE TELECOMUNICACIONES Y SOCIEDAD DE LA INFORMACIÓN (SETSI)

50 M€ de subvenciones y 500M€ de préstamos a Euribor a 7 años con 3 de carencia y avales hasta 35%

• El marco de actuación para las nuevas convocatorias = **Plan Estatal de Investigación Científica y Técnica y de Innovación 2013-2016**, que incluye la Acción Estratégica en Economía y Sociedad Digital 2013-2016) y la **Agenda Digital para España**.

• **PROYECTOS DE I+D+I en TIC** en todas sus modalidades que podrán ser ejecutados individualmente o en colaboración, y que liderados por empresas podrán incluir la participación de agentes públicos para la ejecución de aspectos concretos dentro de los objetivos planteados.

• **Proyectos que permitan mejorar la capacidad tecnológica** de empresas innovadoras, proveedoras de bienes y servicios que tienen en el mercado público uno de sus principales clientes de lanzamiento o de referencia.

Instituto para la Reestructuración de la Minería del Carbón y Desarrollo Alternativo de las Comarcas Mineras

- Ayudas al cierre: **153,11 M€**

- Ayudas a pequeños proyectos generadores de empleo: **3,00 M€**

- Ayudas a proyectos empresariales generadores de empleo: **42,00€**

- Ayudas destinadas a compensar costes de cierre **0,95 M€**

OFICINA ESPAÑOLA DE PATENTES Y MARCAS

- Fomento de Solicitudes de Patente el Exterior: **3,5M€**

- Fomento de Solicitudes de Patente en España para Pymes: **0,21M€**

www.oepm.es



OTROS PROGRAMAS DEL MINETUR



SECRETARÍA DE ESTADO
DE TURISMO

LÍNEA EMPRENDETUR JÓVENES EMPRENDEDORES

- **Dotación 2013: 30 millones € (20 millones € en 2012), sin avales**
- **Financia** realización de proyectos y modelos de negocio en 3 años, personas físicas de menos de 40 años y jurídicas, cuya media de edad sea inferior a 40 años.
- **Plazo amortización:** 5 años (2 carencia)
- **Tipo de interés:** 5,05%
- **Concesionarios de los préstamos:** SEGITTUR.

LÍNEAS EMPRENDETUR I+D+I

- **Dotación 2013: 45 millones € (28 millones € en 2012), 36% de avales**
- **Financia** realización de proyectos y modelos de negocio innovadores, a realizar en 3 años, destinado a personas físicas y jurídicas.

<http://www.innulsaturismo.es>



MINISTERIO
DE INDUSTRIA, ENERGÍA
Y TURISMO

INSTRUMENTOS DE APOYO FINANCIERO DE OTROS MINISTERIOS

❖ CDTI  Centro para el Desarrollo Tecnológico Industrial

❖ INNOVACIÓN Y COMPETITIVIDAD



❖ INCENTIVOS REGIONALES



❖ ICEX



❖ ICO



RECURSOS

- En 2013: **1.000 M€** para proyectos empresariales de I+D+i (**840M€ en 2012**)

CARACTERÍSTICAS

- Se mejoran las condiciones de las ayudas para dar respuesta a las necesidades financieras de las empresas.
- Se reduce el presupuesto mínimo admisible de las ayudas a **175.000 euros** para dar cabida a ideas innovadoras con menor volumen de inversión.
- En los proyectos de promoción tecnológica internacional el presupuesto mínimo se reduce a **75.000 €**, dado que es un instrumento exclusivo para PYMEs

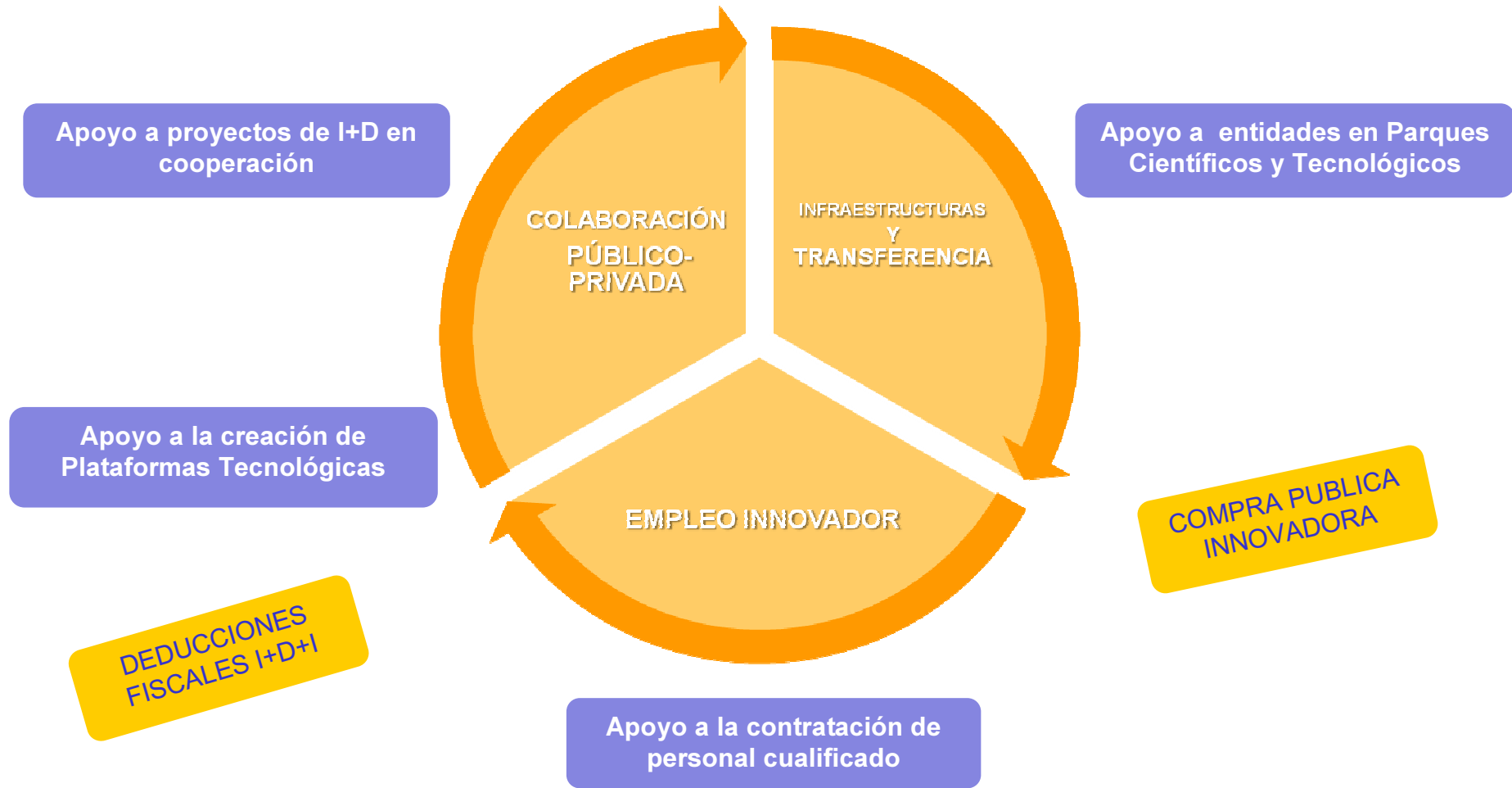
GRANDES LÍNEAS DE ACTUACIÓN

- **FINANCIACIÓN DE PROYECTOS de I+D+i**
 - Proyectos de Investigación y Desarrollo
 - Proyectos de Innovación
- **INTERNACIONALIZACIÓN de I+D+i**
 - Proyectos de Promoción Tecnológica Internacional
 - Programas internacionales de I+D
- **FINANCIACIÓN DE EMPRESAS INNOVADORAS Y DE BASE TECNOLÓGICA**
 - NEOTEC
 - Programa INNVIERTE



PROGRAMAS DE APOYO DE LA DG INNOVACIÓN Y COMPETITIVIDAD

1.500 millones en préstamos y 75 millones en subvenciones



- **Servicios Personalizados Comercio Exterior:** elaboración de agendas con el fin de encontrar distribución, información personalizada.....a través de las OFECOMES
- **ICEX NEXT - Empezar a Exportar:** apoyo a **400 empresa nuevas cada año** que deseen internacionalizar su negocio – diagnostico inicial de ICEX, financiación hasta 12.000 euros en horas de consultoría y gastos elegibles (ferias, catálogos..) durante 24 meses.
- **Promoción internacional:** Ferias, Misiones directas, Misiones Inversas, Foros de Inversiones y Cooperación Internacional - Planes Integrales de Desarrollo de Mercados
- **Apoyo de Proyectos Empresariales y de inversión:** Análisis de la inversión por ICEX y canalización hacia COFIDES - prestamos
- **Formación**
- **COFIDES, CESCE, FONDO FIEM, FFIEX y FODPYME**

LOS INCENTIVOS ECONOMICOS REGIONALES - MIHAP

Proyectos 2013 tienen que estar en MINHAP antes del 30 de junio- nuevo marco 2014-2020

- ❑ Subvenciones a la inversión productiva, contribuyendo así a paliar los desequilibrios interterritoriales
- ❑ La solicitud debe presentarse en las CCAA antes del inicio de la realización de la inversión para la que se solicitan los incentivos regionales,
- ❑ Pero la subvención (hasta un máximo de un 40% en Canarias) se cobra al acabar la inversión!!



LOS INCENTIVOS ECONOMICOS REGIONALES

Los proyectos deben:

a) Inversión aprobada con importe no inferior a 600.000 €

b) Autofinanciarse al menos en un 30% sobre la inversión aprobada

c) Ser viables técnica, económica y financieramente, de acuerdo con la documentación aportada en la solicitud

PROYECTOS PROMOCIONABLES

- Industrias transformadoras y servicios de apoyo a la producción, tecnología avanzada, mejoras medioambientales, aumento calidad e innovación
- Industrias turísticas

PROYECTOS PROMOCIONABLES

- Creación de nuevos establecimientos
- Ampliación
- Modernización



FONDO ISABEL LA CATÓLICA-EAF SPAIN – 30 millones de euros

- **Proporciona capital a Business Angels** y otros inversores no institucionales para financiar **empresas innovadoras** a través de coinversiones en fases semilla, early stage o expansión
- Los promotores principales son el **Fondo Europeo de Inversiones (FEI)**, que se encarga también de gestionar el fondo, y **AXIS**, a quien se pueden dirigir la solicitudes

FONDO DE FONDOS – 1.200 millones de euros – licitación en julio

PARTICIPACIÓN DIRECTA DE AXIS EN EMPRESAS – capital o prestamos participativos

PLAN NACIONAL DE INCUBADORAS - en elaboración por ACCENTURE



Líneas de apoyo financiero del ICO por **22.000 millones de euros**



EMPRESAS Y EMPRENDEDORES (18.000M€)

- ✓ **ICO Empresa y Emprendedores 2013:** Financiación a autónomos y empresas que realicen inversiones productivas en territorio nacional y/o necesiten cubrir sus necesidades de liquidez.
- ✓ **ICO Garantía SGR:** Financiación a autónomos y empresas españolas o mixtas con capital mayoritariamente español que cuenten con el aval de una SGR o SAECA.

INTERNACIONAL (4.000M€)

- ✓ **ICO Internacional 2013:** Financiación a autónomos y empresas españolas o mixtas con capital mayoritariamente español que realicen inversiones productivas fuera del territorio nacional y/o necesiten cubrir sus necesidades de liquidez.
- ✓ **ICO Exportadores 2013:** Financiación a autónomos y empresas españolas que necesiten obtener liquidez mediante el anticipo de facturas procedentes de su actividad exportadora



MUCHAS GRACIAS

www.ipyme.org
www.todoemprende.es



MINISTERIO
DE INDUSTRIA, ENERGÍA
Y TURISMO

CONVENIOS DE PROMOCIÓN FONDOS DE TITULIZACIÓN PARA FINANCIACIÓN PYMES

- Este instrumento financiero permite el aval por parte del Tesoro de una parte de los fondos de titulización emitidos para este propósito por las entidades financieras a cambio de que al menos el 80% de la emisión se reinvierta en préstamos a PYME. El máximo aval del Tesoro a conceder es de 3.000 m€ al año.
- Desde su constitución ha permitido la emisión de 50.640M€, que han posibilitado la reinversión de más de 40.512M€ en nuevos préstamos para PYMES. El total del aval del Estado empleado en estas emisiones ha sido de 15.495,2 millones de euros.
- En 2013, el Banco de Sabadell ha solicitado un aval por 600 millones de euros.

