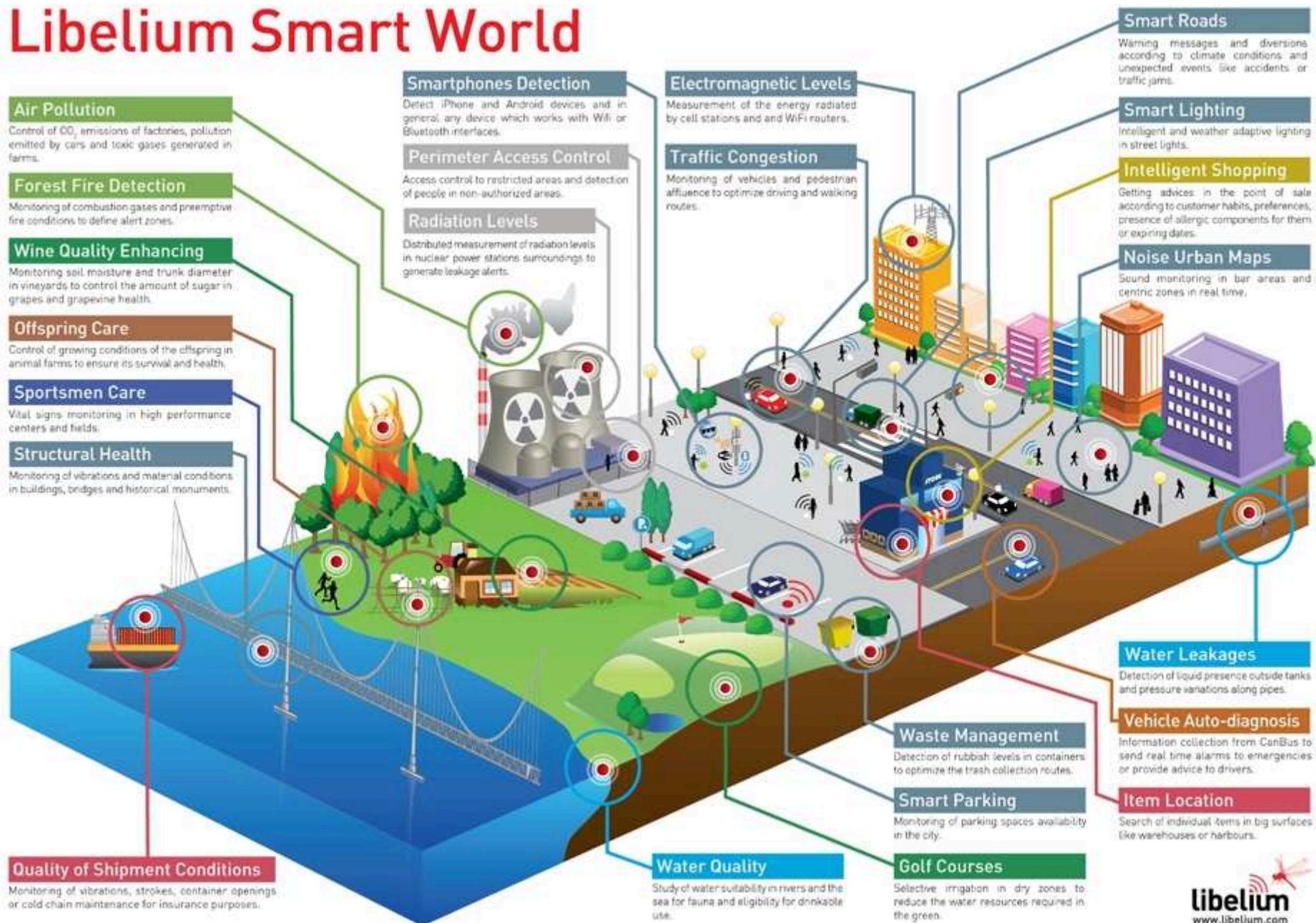


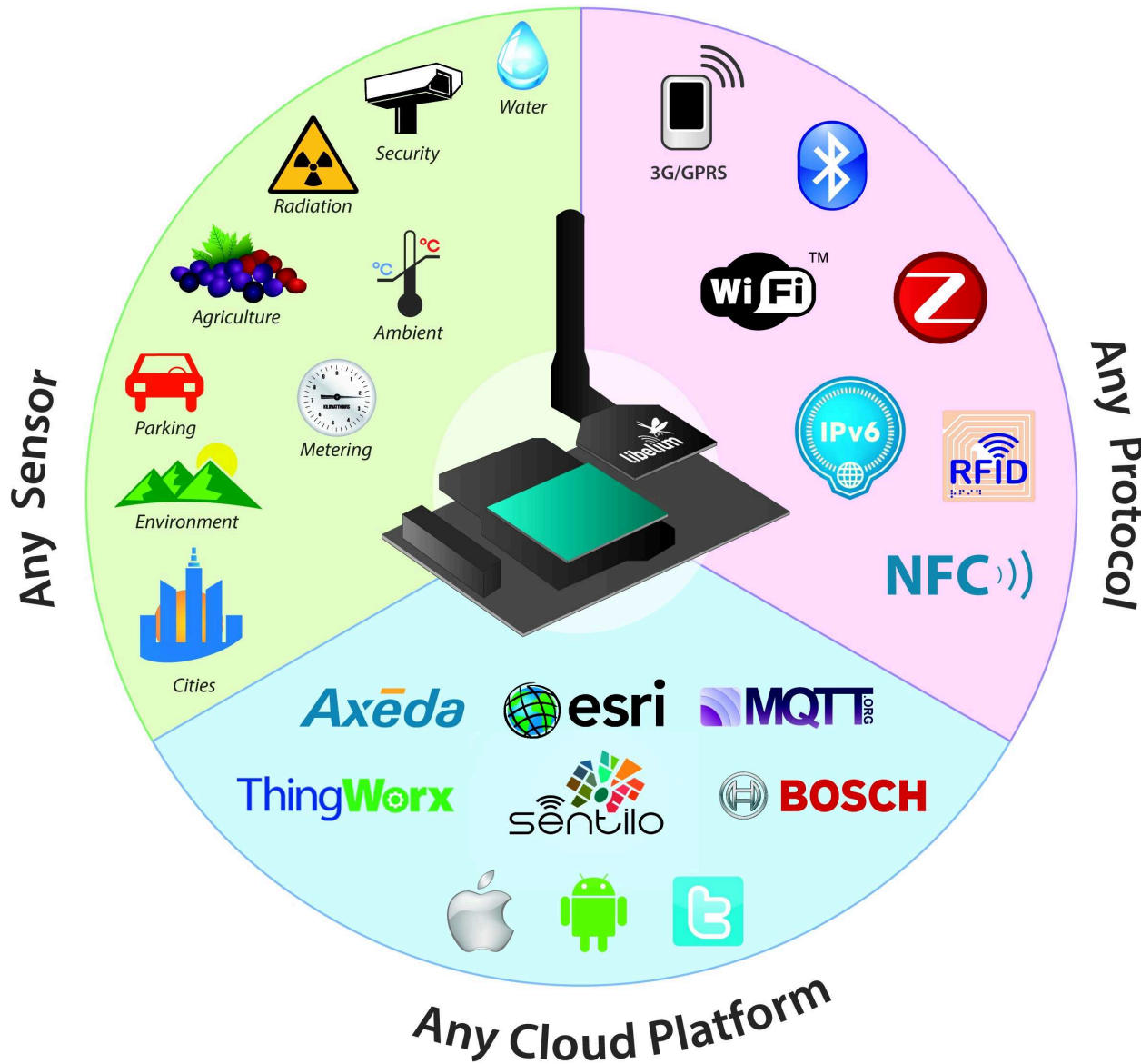


# La Logística en un Mundo Interconectado

Alicia Asín Pérez, CEO & Co-founder  
@aliciaasin

## Libelium Smart World





**12% de las empresas de transporte y logística ya han adoptado IoT y el 67% de ellas ya ha visto beneficios significativos**

**Casi el 100% de las empresas de transporte y logística espera introducir IoT en sus negocios en los próximos 3 años**

**Es el sector más alineado para la adopción del IoT**

A faint, stylized illustration of a dragonfly in the bottom left corner, rendered in a light red or pink color, matching the overall theme of the slide.

Fuente: The state of M2M in transport and logistics (Vodafone barometer 2013)

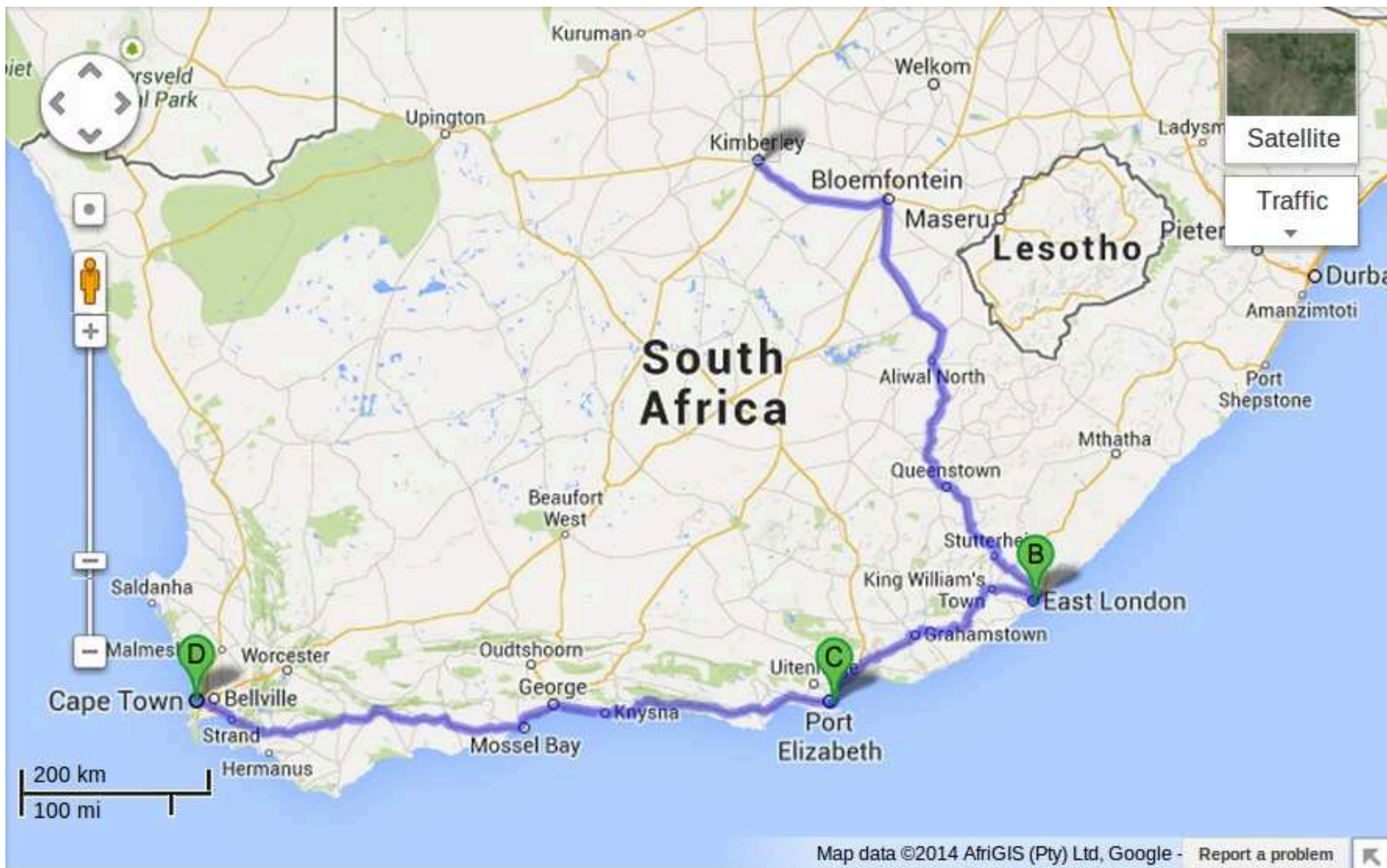
# Trazabilidad desde *antes* de fabricar





## Logistics

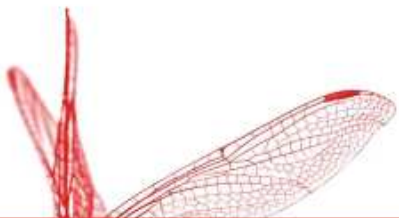
*Each year, more than 100 million shipping containers travel around the globe.*













Retail

*Failure to restock supermarket shelves costs the FMCG industry 4 billion € each year.  
ECR Europe*

## Control rutas (GPS/ GPRS)

- Trazabilidad 100%
- Control condiciones transporte y almacenaje
- Ahorro costes
- Seguridad infraestructuras
- Optimización inventarios
- Incorporar hábitos consumo en tiempo real al supply chain

- **Comoditizar la tecnología para que pueda ser usada masivamente**
- **Incrementar la comunicación de todos los actores de la cadena de suministro**

