

indra

CAMBIANDO LOS MERCADOS

Emma Fernández, Directora General

FORO ARAGON EMPRESA, 15 de Noviembre 2011

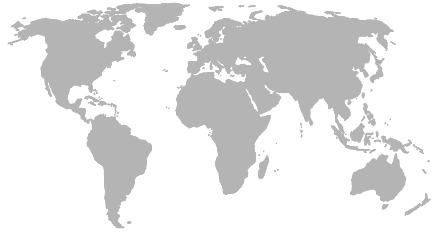


ENTORNO

NO ES EL FIN DEL MUNDO



SIGUE HABIENDO OPORTUNIDADES



Geografías



Inteligencia

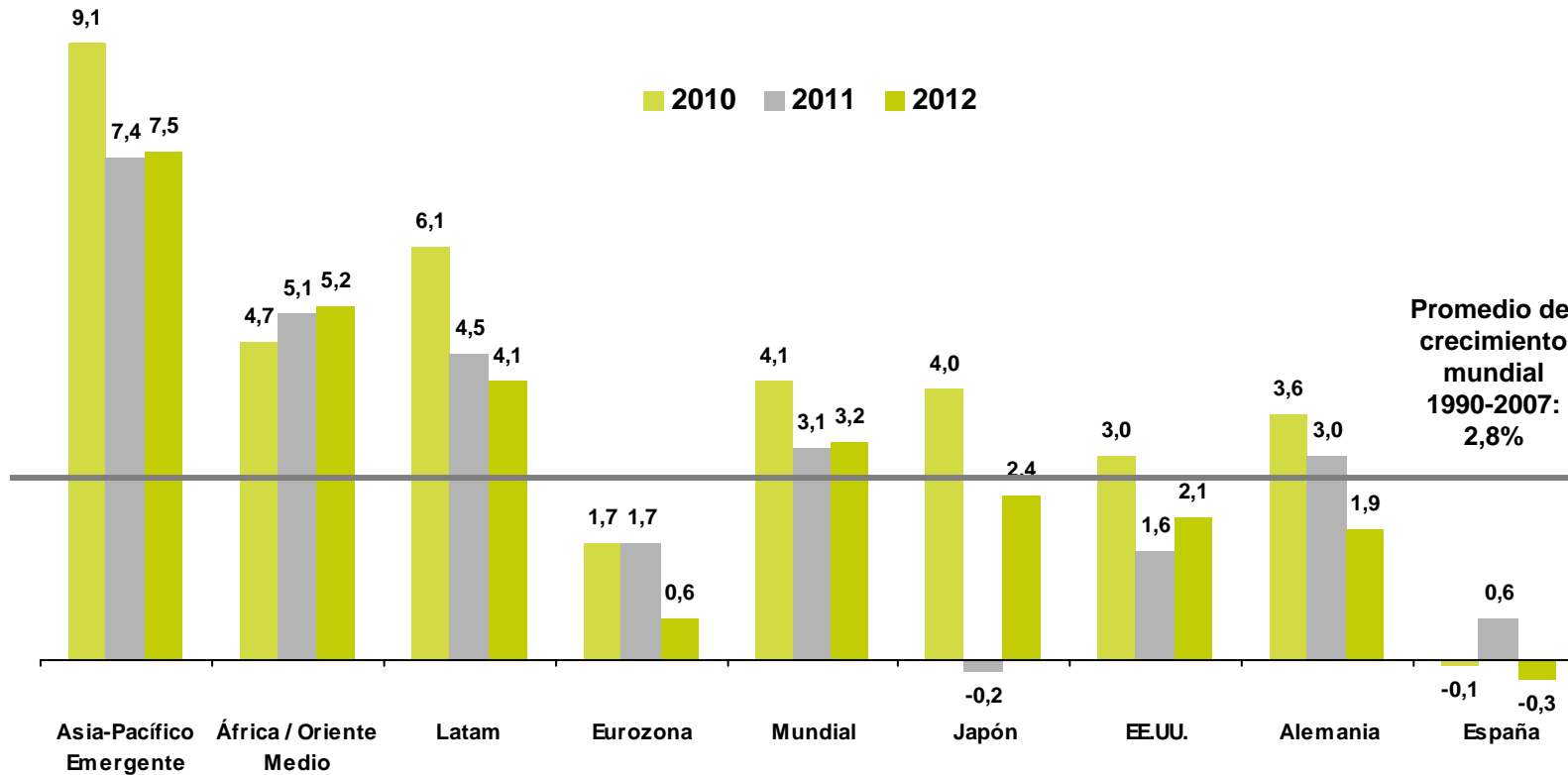
Eficiencia



UN ENTORNO PARTICULARMENTE EXIGENTE PARA LOS PAÍSES DESARROLLADOS ...



Previsión del crecimiento PIB 2010-2012 (%)



Actualización entorno macro y sectorial

... OBLIGA A TODOS LOS SECTORES A MEJORAR LA EFICIENCIA

Sector público

- Evolución hacia nuevos modelos de gestión de servicios públicos basados en la eficiencia
- Redefinición del ámbito de las tareas asumidas por la Administración
- Revisión de los modelos de financiación para aumentar la participación del sector privado

Sectores privados

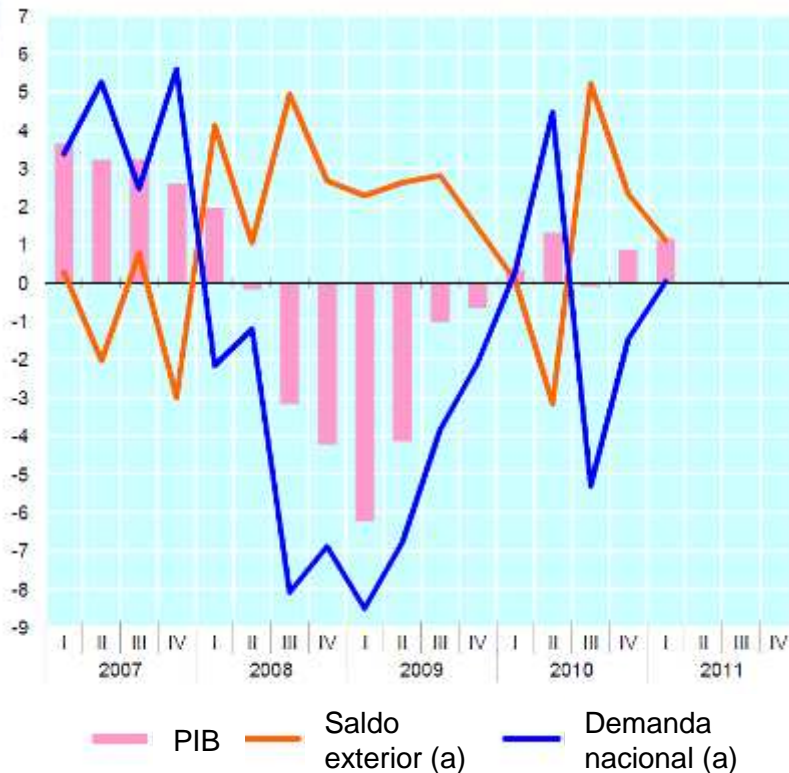
- Reestructuración del sector financiero
- Transformación del sector energético para asegurar la sostenibilidad
- Optimización de los modelos operativos en telecomunicaciones para hacer frente a al aumento de tráfico y la reducción de ingresos
- ...



RECUPERAR EL CRECIMIENTO REQUIERE AUMENTAR LA CAPACIDAD EXPORTADORA



PIB, demanda nacional y saldo exterior



Requisitos

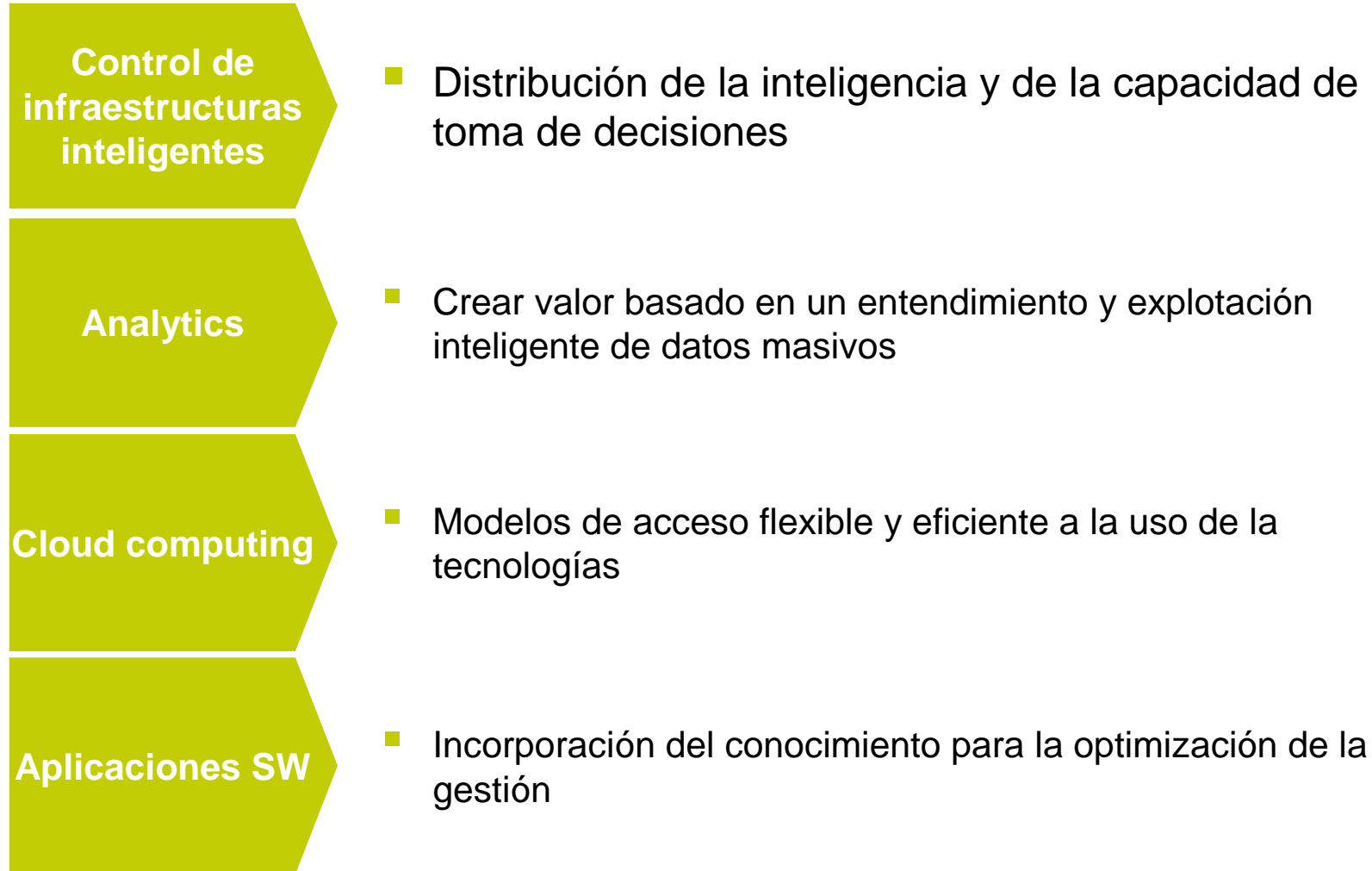
- Construir una oferta diferenciada de soluciones
- Aprovechar las oportunidades de uso inteligente de la tecnología
- Aumentar la productividad
- Innovar, gestionar el riesgo, visión a largo plazo

El sector tecnológico es esencial para la salida de la crisis

(a) Aportación al crecimiento del PIB en puntos porcentuales

Fuente: INE

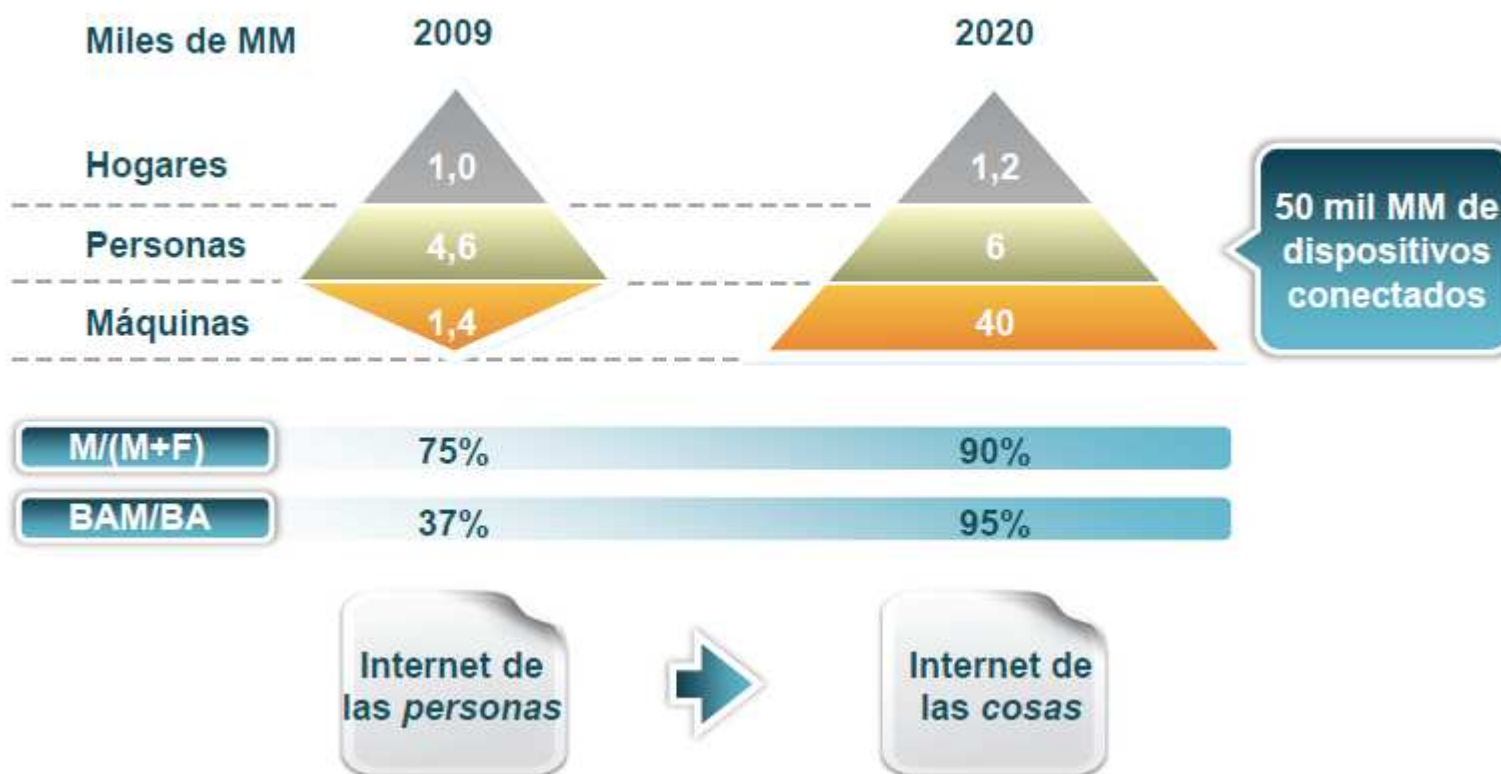
LA TECNOLOGÍA ABRE NUEVAS OPORTUNIDADES



LA CONECTIVIDAD PERMANENTE Y UBICUA DE PERSONAS Y MÁQUINAS ...



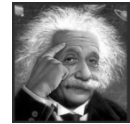
Evolución prevista de hogares, personas y máquinas conectadas a nivel global



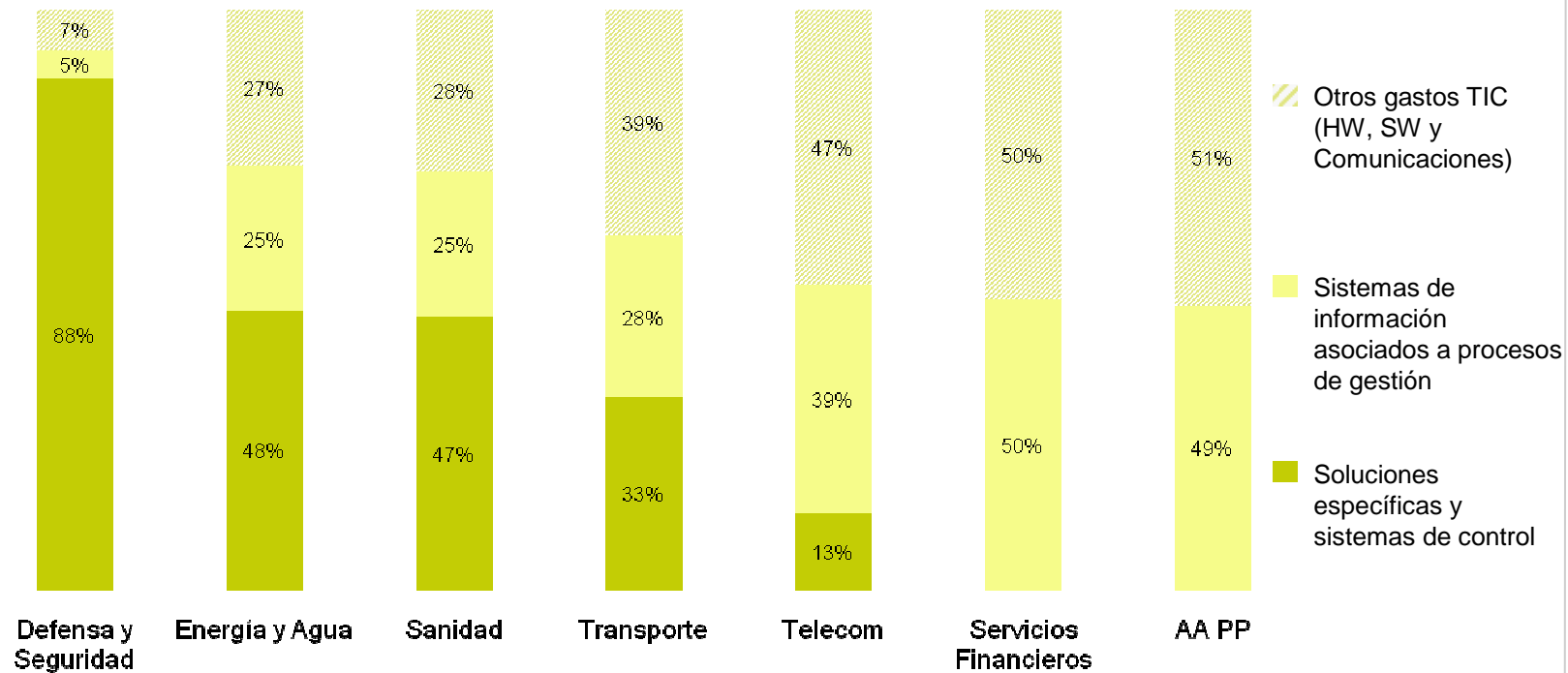
NOTA: M/(M+F) representa el porcentaje de comunicaciones móviles sobre el total
 BAM/BA representa el porcentaje de conexiones de banda ancha móvil respecto al total de conexiones de banda ancha

Fuente: Telefónica (08/2010)

...AFECTA A TODOS LOS SECTORES



Estructura de los gastos en tecnología por sector

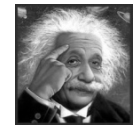


Áreas de oferta

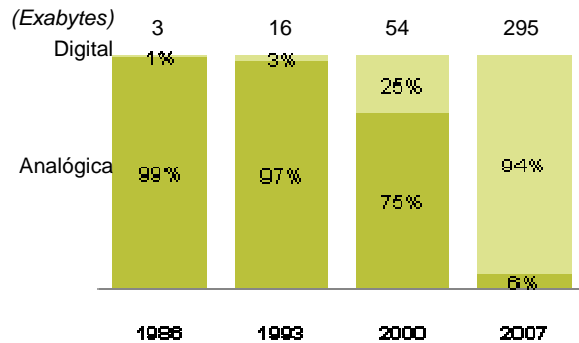
- Defensa y Seguridad: Protección
- Energía y Agua: Smart Grid
- Sanidad: eHealth
- Transporte: SESAR, ITS Ferroviario
- Telecom: Servicios basados en movilidad y localización
- Servicios Financieros: Banca sobre el móvil
- AA PP: Ciudades inteligentes

Actualización entorno macro y sectorial

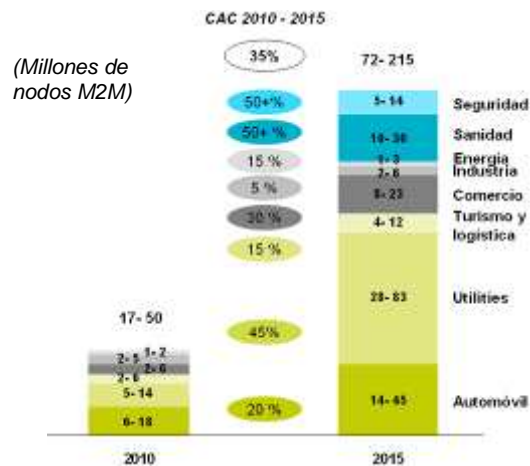
NUEVAS SOLUCIONES PARA EXTRAER VALOR DE UN INGENTE VOLUMEN DE DATOS



Fin de la era analógica



Creciente multiplicidad de fuentes



Capacidad de almacenamiento y procesado a bajo coste

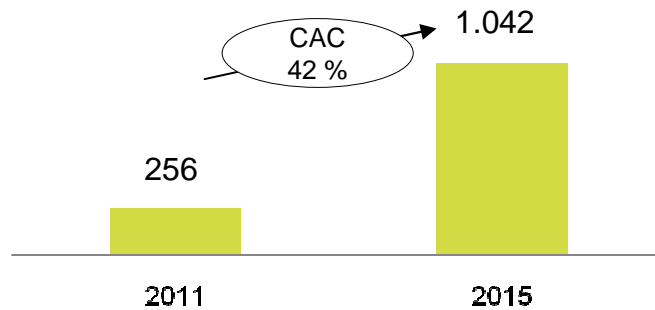
- **Crecimiento exponencial de datos.**
 - 90% de datos existentes, creados en los 2 últimos años.
 - Los datos empresariales en todas sus formas crecerán a un ritmo de +650% anual en los próximos 5 años.
- **80% de los datos existentes son no estructurados.**
 - Las técnicas tradicionales de captura, almacenamiento, transformación, análisis y visualización son insuficientes.

Son necesarias nuevas herramientas capaces de extraer valor de conjuntos de datos cuyo tamaño y características exceden la capacidad de los sistemas típicos.

LOS MODELOS CLOUD PERMITEN MAYOR EFICIENCIA Y FLEXIBILIDAD



España: mercado de servicios Cloud (M€)

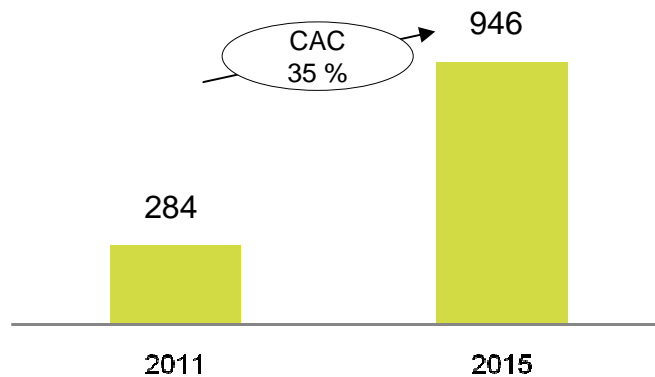


Factores que favorecen la adopción

Mayor Eficiencia

- Reducción de los recursos de infraestructura ociosos.
- Sinergias internas y externas derivadas de la colaboración sobre entornos compartidos de trabajo.
- Reducción de coste de personas derivado de la automatización de la provisión de recursos.

Latam: mercado de servicios Cloud (M€)



Mayor Flexibilidad

- Transformación de CAPEX en OPEX
- Asignación dinámica de recursos en tiempo real: Adaptación a picos de demanda.
- Despliegue acelerado de nuevas aplicaciones sin inversiones en recursos dedicados adicionales: Optimización del Time to Market.

Aunque la preocupación por la seguridad podría retrasar el ritmo de adopción.

APLICACIONES QUE RESPONDAN A LOS NUEVOS RETOS DE GESTIÓN



Energía

- Liberalización
- Nuevos actores en la cadena de valor: comercializadores, cogeneradores
- Integración de nuevos sistemas de generación

Telecomunicaciones

- Convergencia fijo-móvil-internet
- Explosión de los contenidos, los servicios y las necesidades de ancho de banda
- Nuevas dinámicas competitivas

Servicios Financieros

- Procesos de consolidación
- Nuevas regulaciones
- Gestión de riesgos y activos
- Multicanalidad

Industria

- Gestión de ciclo de vida del producto
- Gestión logística
- Automatización

Administraciones públicas y Sanidad

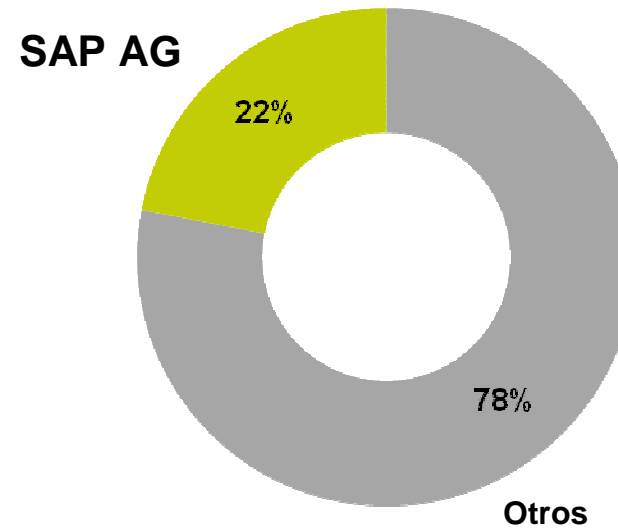
- Administración electrónica
- Historia clínica y receta electrónica

REQUISITOS

LOS CLIENTES EXIGENTES SON ESENCIALES



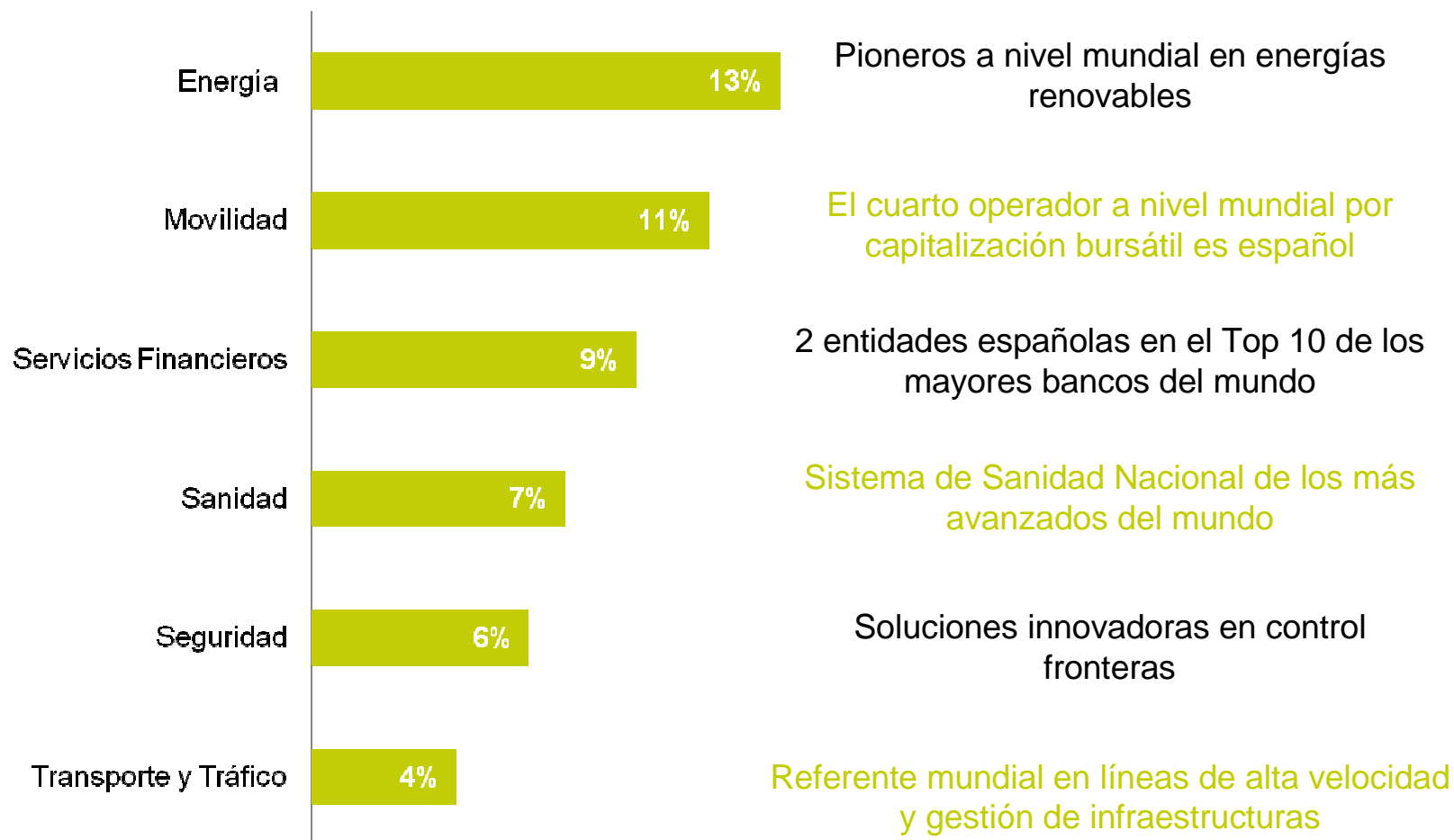
Cuota de mercado en aplicaciones ERP



ESPAÑA CUENTA CON EMPRESAS LÍDERES EN SECTORES CON GRAN POTENCIAL



Crecimiento esperado (CAC) de las inversiones en tecnologías 2010 - 2014



REQUISITOS

LAS EMPRESAS TECNOLÓGICAS DEBEN REALIZAR APUESTAS CONCRETAS Y DECIDIDAS

- Inversión sostenida en I+D+i
- Visión a largo plazo
- Gestión activa del talento
- Desarrollo de nuevas habilidades esenciales
- Intensificación de la acción comercial internacional
- Incorporación de mejores prácticas de gestión mundiales

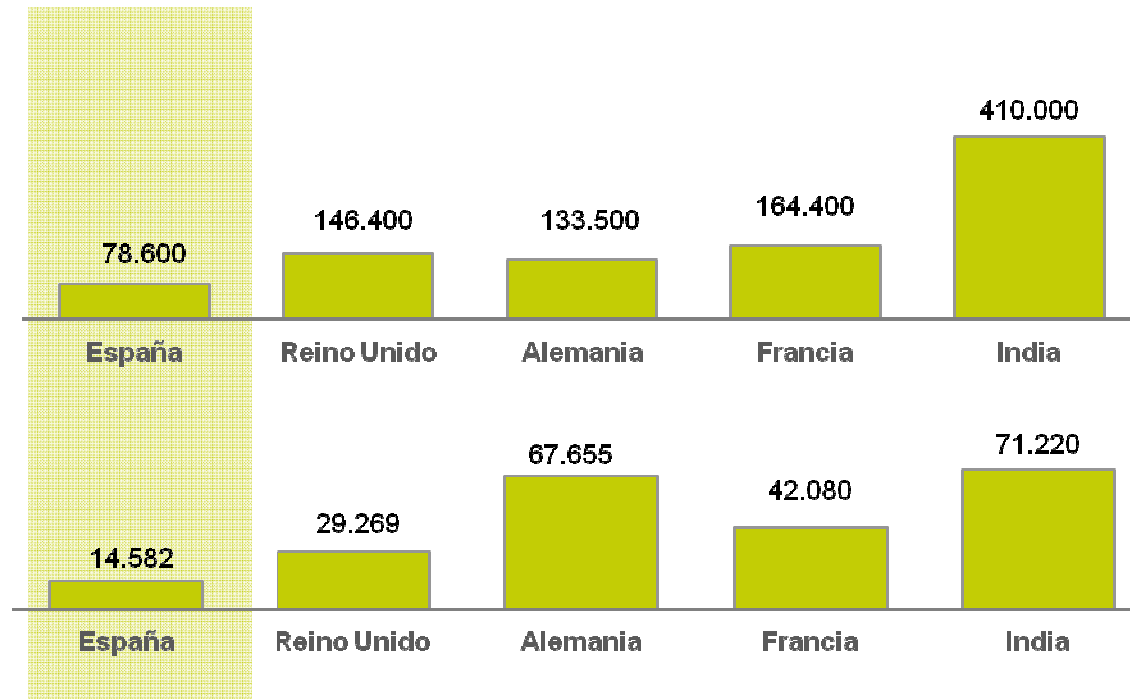


ES FUNDAMENTAL APOSTAR POR EL CAPITAL HUMANO



Licenciados en ciencias e ingeniería* en 2009

Total Inversión en I+D+i 2009 (Millones de Euros)



* Ciencias matemáticas, informática, ingeniería, industria y construcción
Fuente: Eurostat/INE/IMF



UN ECOSISTEMA COMPROMETIDO CON LA EXPORTACION Y LA TECNOLOGIA Y ...

- Apoyo a la exportación de soluciones españolas en las nuevas áreas motor del crecimiento
- Potenciación de los sectores con capacidades tecnológicas en España
- Fomento de la demanda de las titulaciones en ciencias e ingenierías
- Impulso de la administración electrónica y despliegue de infraestructuras inteligentes: Compra pública tractora

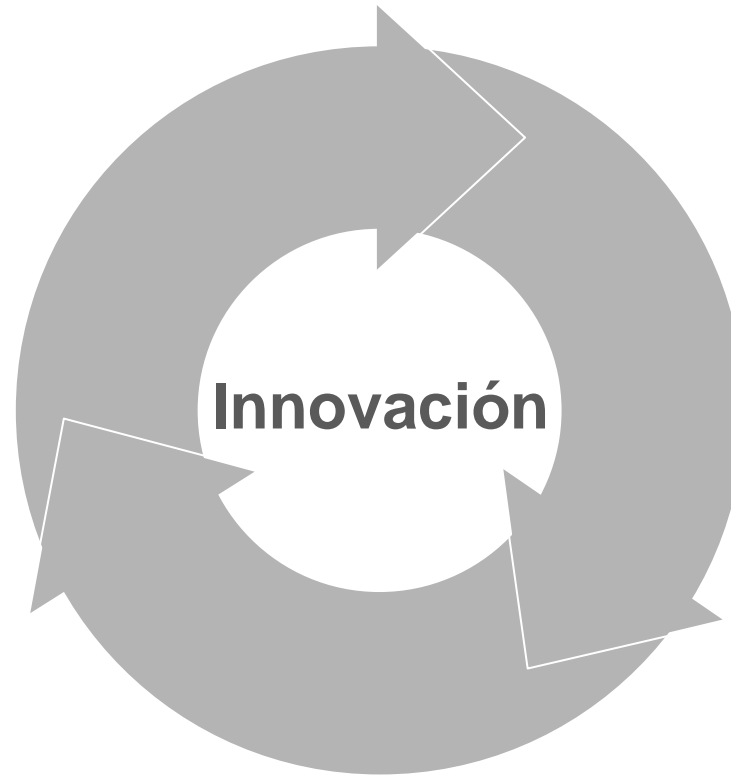


REQUISITOS

... UN MODELO QUE DE RESPUESTA A LAS OPORTUNIDADES

Talento

Integración y desarrollo del talento interno y externo



Tecnología y soluciones

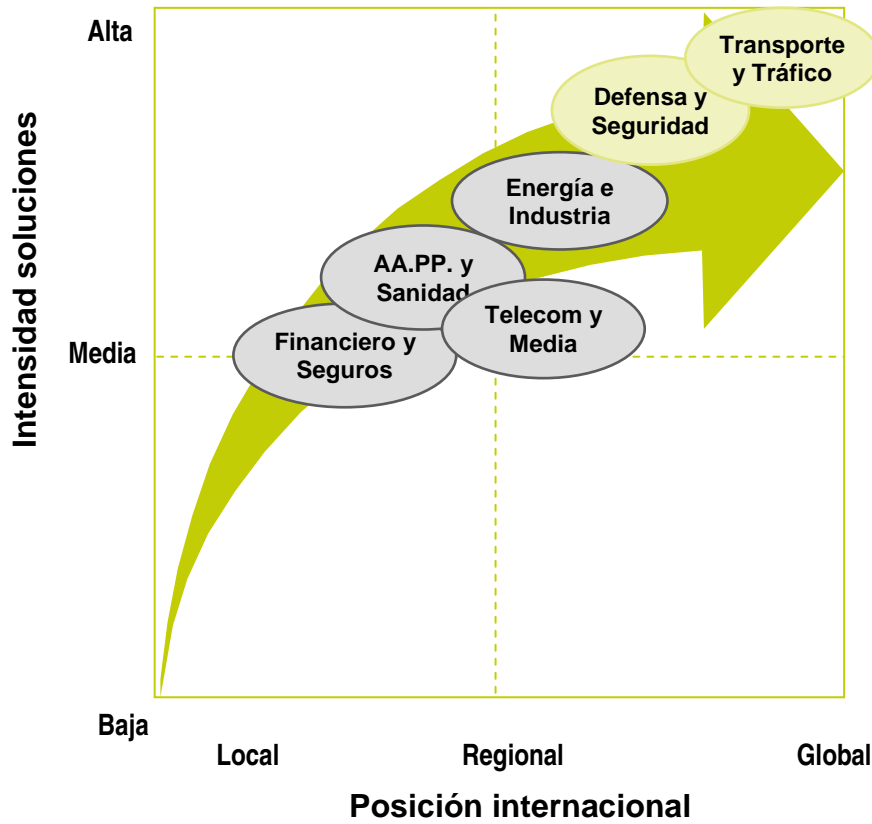
Competitivas a nivel global

Clientes

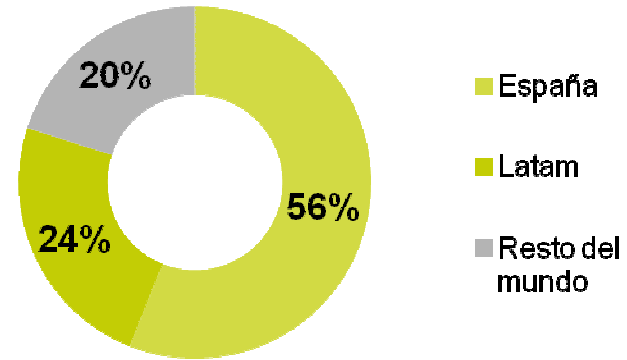
Apuesta por la tecnología



LAS SOLUCIONES PROPIAS IMPULSAN LA POSICIÓN INTERNACIONAL

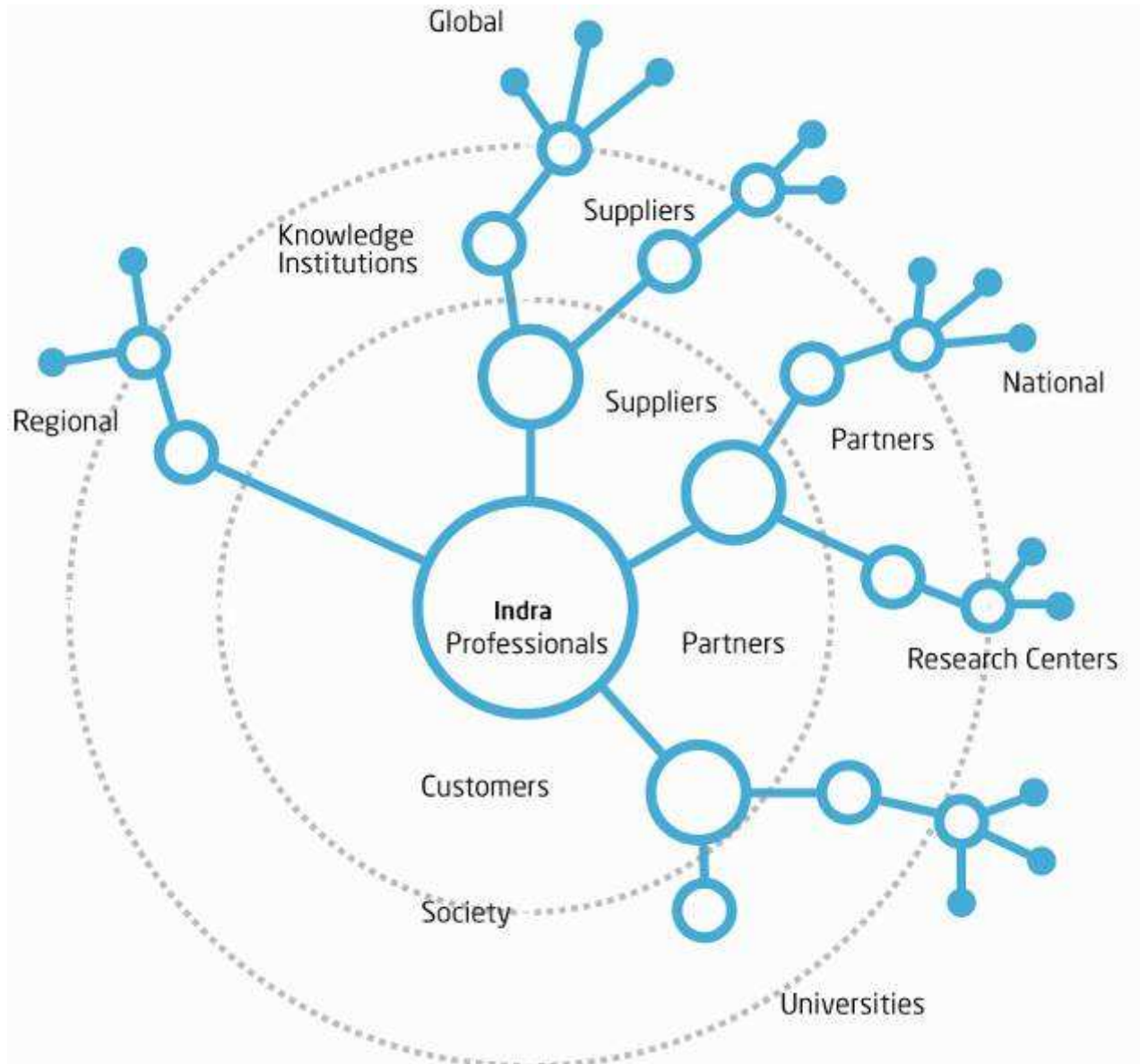


Distribución geográfica de las ventas*



* Datos Proforma tras la adquisición de Politec y Galileo

UNA ORGANIZACIÓN INNOVADORA Y ABIERTA



VALORES Y APRENDIZAJE

AMBICIÓN determinación
objetivos claros **compromiso**
ESTRATEGIA GESTIONABLE
Organización emprendedora



MADE IN SPAIN



Muchas compañías en diferentes sectores





indra

Muchas gracias

Avda. de Bruselas 35
28108 Alcobendas,
Madrid España
T +34 91 480 50 00
F +34 91 480 50 80
www.indra.es

