



Mercedes-Benz

La diferenciación de la calidad

Carlos Espinosa de los Monteros

Presidente y Consejero Delegado de Mercedes-Benz España

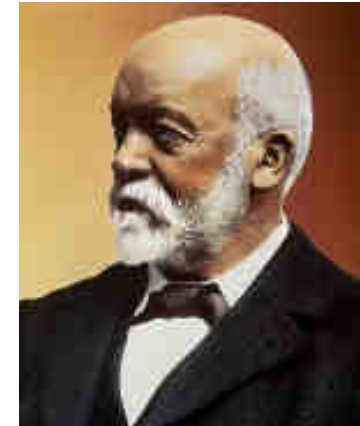
7 de noviembre de 2008

Daimler y Benz: inventores del automóvil

1886



Karl Benz
25.11.1844 – 04.04.1929



Gottlieb Daimler
17.03.1834 – 06.03.1900



Daimler y Benz: inventores del automóvil



Karl Benz

The best of the good



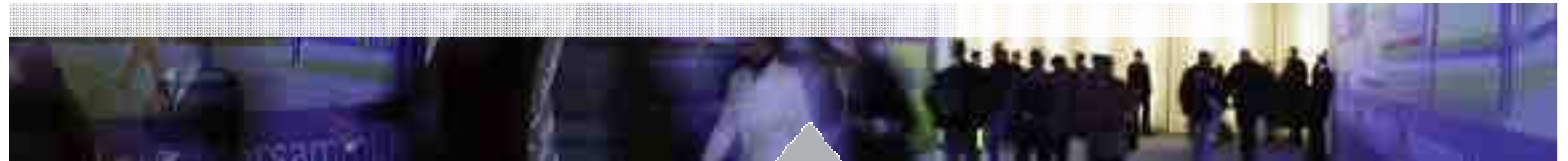
Gottlieb Daimler

The best or nothing

Committed to Excellence
“Compromiso con la excelencia”



El secreto está en las personas, los productos y el rendimiento



Committed to Excellence
“Compromiso con la excelencia”



La **Excelencia operativa**
se consigue a través de
procesos de trabajo excelentes

con el máximo **respeto** por el entorno legal y normativo



Procesos eficientes

Sistemas de **seguimiento**

y **seguridad** de resultados

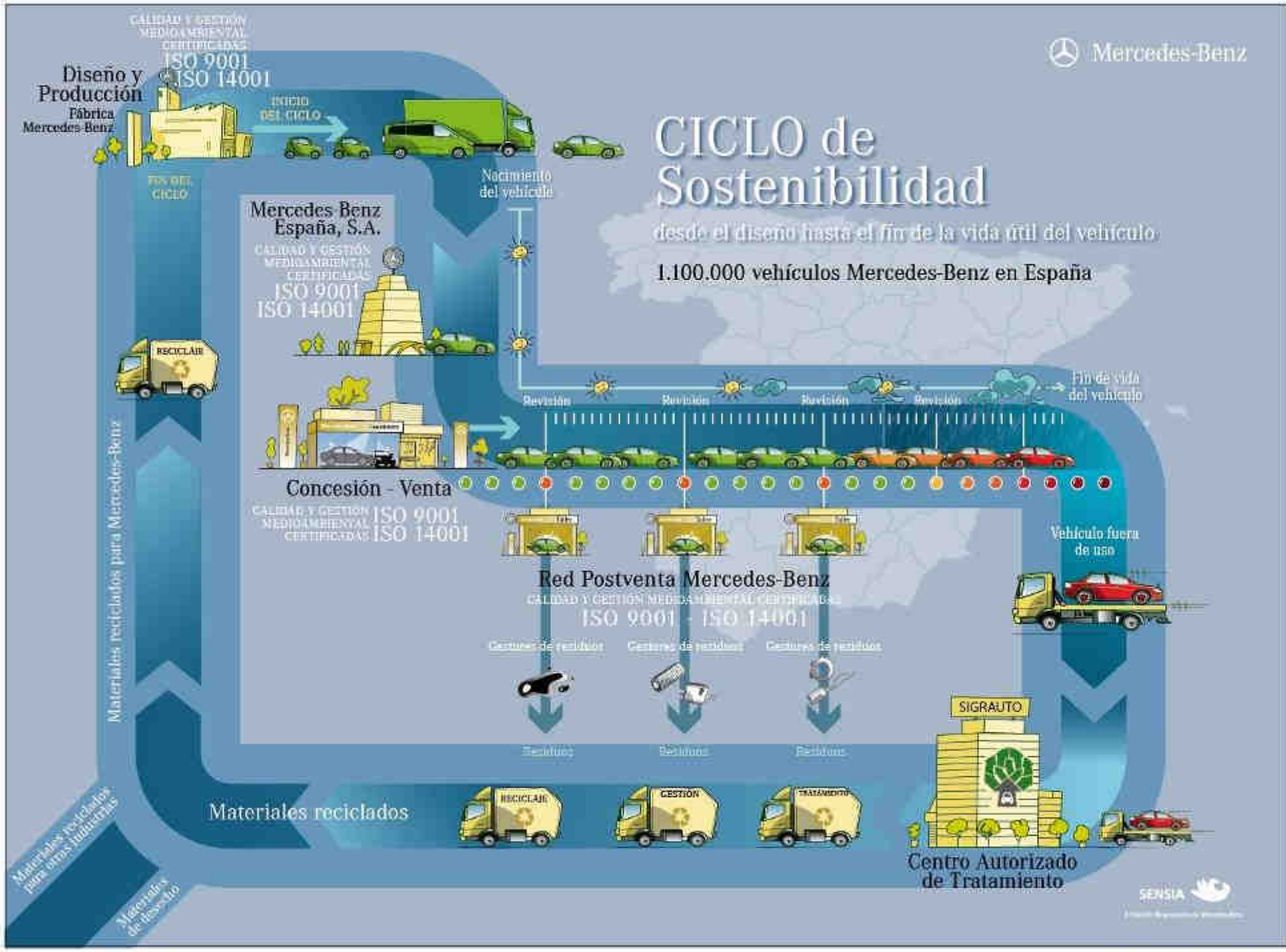
Prevención, **mejora continua**

Adecuación a **requisitos legales**

CICLO de Sostenibilidad

desde el diseño hasta el fin de la vida útil del vehículo.

1.100.000 vehículos Mercedes-Benz en España



Sistema Integrado de Gestión

de la Calidad

la Seguridad y Prevención de Riesgos Laborales
y del Medio Ambiente

de Mercedes-Benz España, S.A.
y su red de Concesionarios



Desde...

1995
1999

Mercedes-Benz España, S.A.

ISO 9001
ISO 14001

2001
2004

Red de Concesionarios Mercedes-Benz

ISO 9001
ISO 14001

Committed to Excellence
“Compromiso con la excelencia”



Maybach



Mercedes-Benz



smart



- Marca más aspiracional
- Sueño de muchos



Calidad: sinónimo de investigación y desarrollo

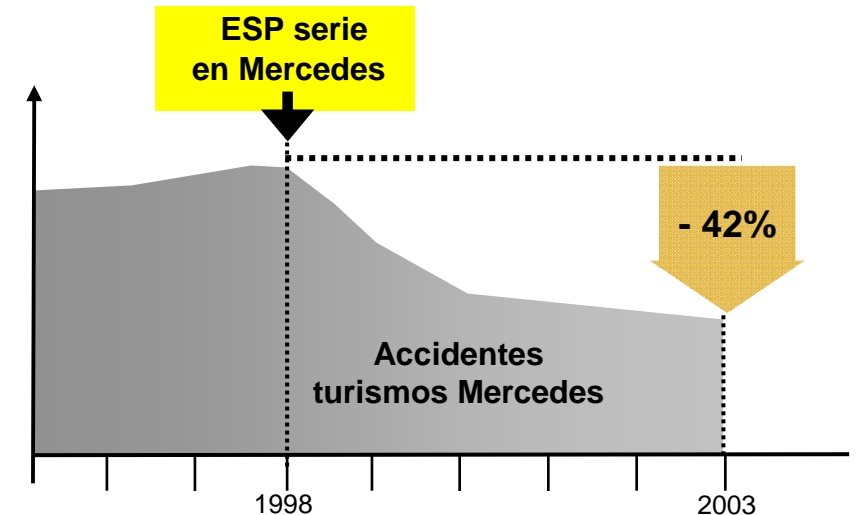
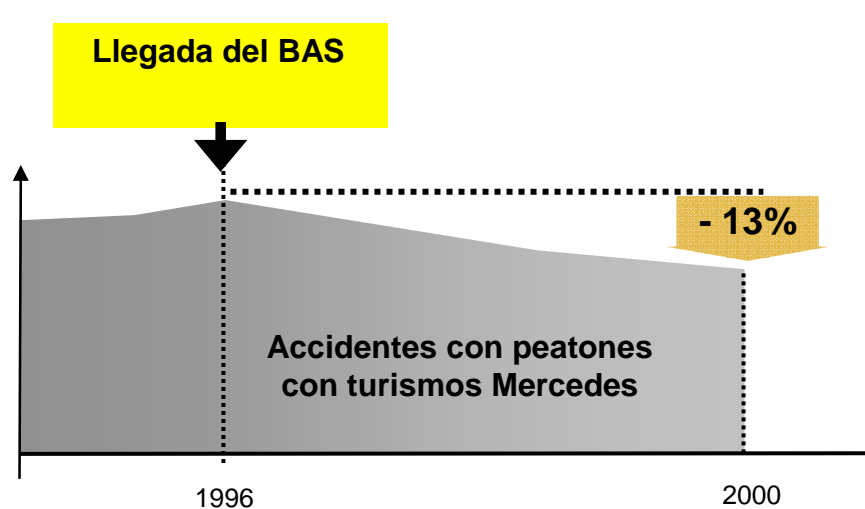


| | |
|------|--|
| 1970 | ABS (serie en 1992) |
| 1973 | Cinturones de seguridad de enrollamiento automático |
| 1976 | Depósito de combustible de seguridad |
| 1981 | Primer Airbag (serie en 1993) |
| 1982 | Distribución de la energía en impactos: zonas deformables |
| 1985 | Tracción automática a las 4 ruedas (4Matic) |
| 1989 | Arco de seguridad automático en cabrios |
| 1993 | Barras de protección laterales |
| 1994 | ESP: Programa electrónico de estabilidad (serie en 1997) |
| 1996 | BAS: Asistente de frenado de emergencia (serie en 1997) |
| 1998 | DISTRONIC (control electrónico de la velocidad a partir de la distancia de separación con el vehículo que circula delante) |
| • | |
| 2003 | Primer cambio automático de siete marchas |
| 2005 | Sistema de visión nocturna por infrarrojos |

Calidad: sinónimo de seguridad

Conducción sin accidentes

- Daimler invierte más de 10 millones en I+D cada día
- Menor siniestralidad y menos graves en accidentes en donde hay un vehículo Mercedes involucrado:
 - BAS: reducción en un 8% colisiones traseras y en un 13% accidentes con peatones;
 - ESP: disminuye en un 42% los accidentes graves



Calidad: sinónimo de seguridad

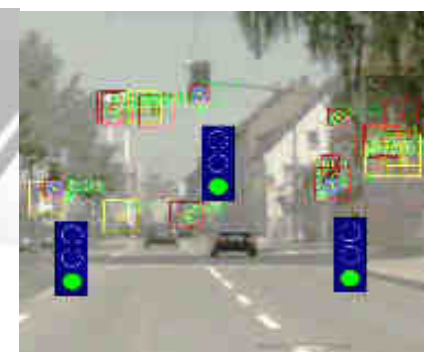
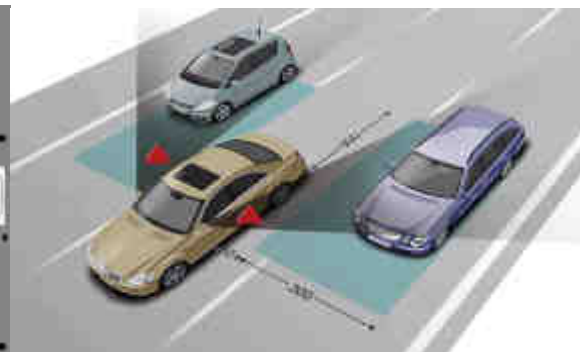
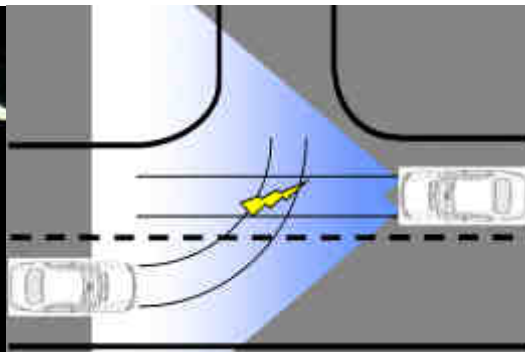
Sistemas preventivos

- PRE-SAFE, visión nocturna y DISTRONIC Plus sistemas preventivos: activación automática de sistemas de seguridad.



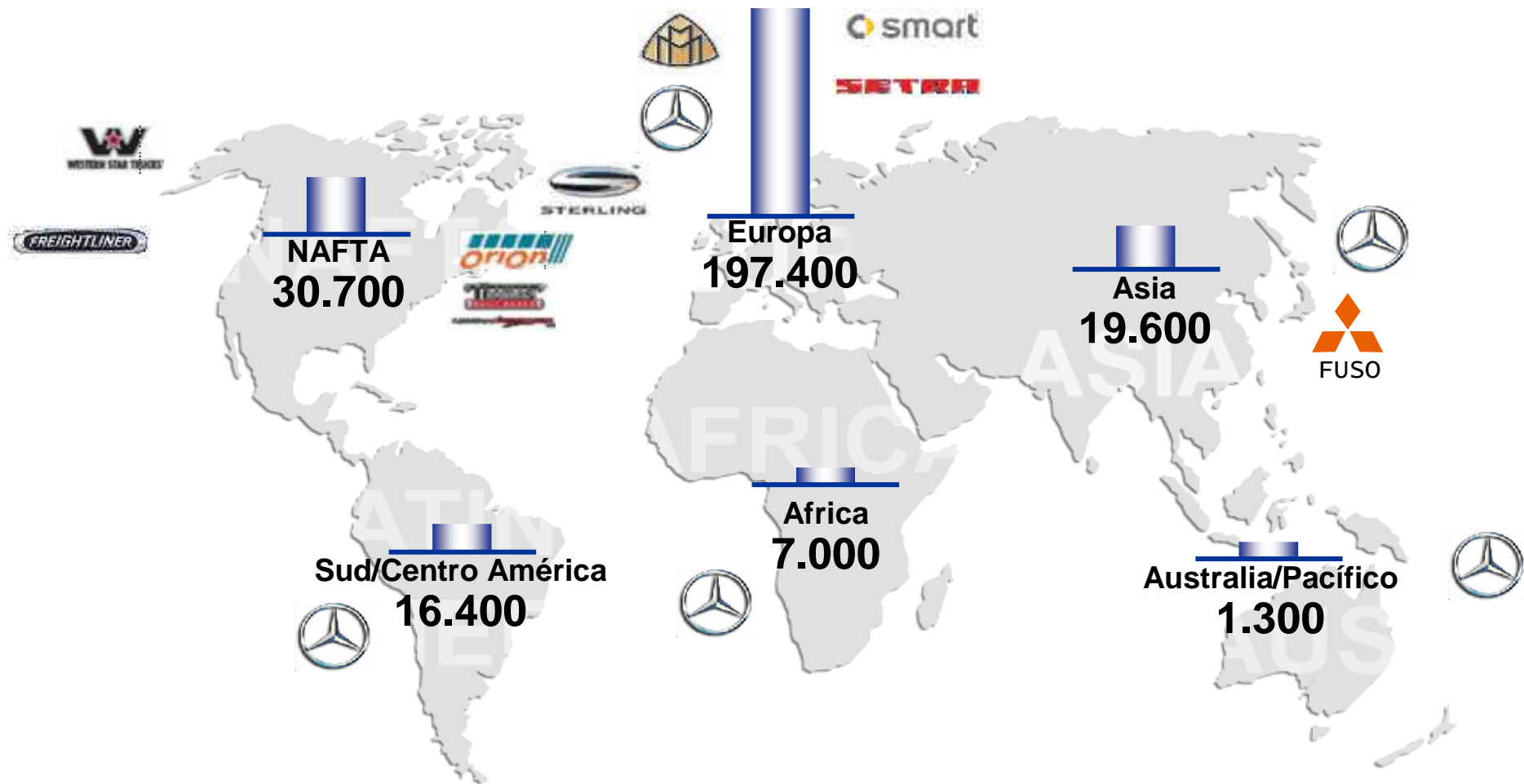
Sistemas que permiten reconocer:

- Estado del conductor: cansancio, distracción
- Situaciones peligrosas (cruces, entradas en autopistas, falta visibilidad, etc.)
- Control del ángulo muerto
- Plazas de aparcamiento libre, señales de tráfico



PRESENCIA GLOBAL

272.00 empleados en todo el mundo



Committed to Excellence
“Compromiso con la excelencia”



Daimler AG – Resultados 2007

| - en millones de € - | 2006 | 2007 | Var. 07/06 |
|----------------------|--------|---------------|-------------|
| Cifra de Negocio | 99.222 | 99.399 | - |
| Beneficio operativo | 4.992 | 8.710 | +74% |



Daimler AG – Cifra de negocio 2007

| - en millones de € - | 2006 | 2007 | Var. 07/06 |
|------------------------------|--------|---------------|-------------|
| Mercedes-Benz Cars | 51.410 | 52.430 | +2% |
| Camiones | 31.789 | 28.466 | -10% |
| Servicios financieros | 8.106 | 8.711 | +11% |
| Furgonetas, Autobuses, otros | 13.151 | 14.123 | +7% |

Inversión de **14.000 millones en I+D** hasta 2010 para desarrollar tecnologías “limpias”

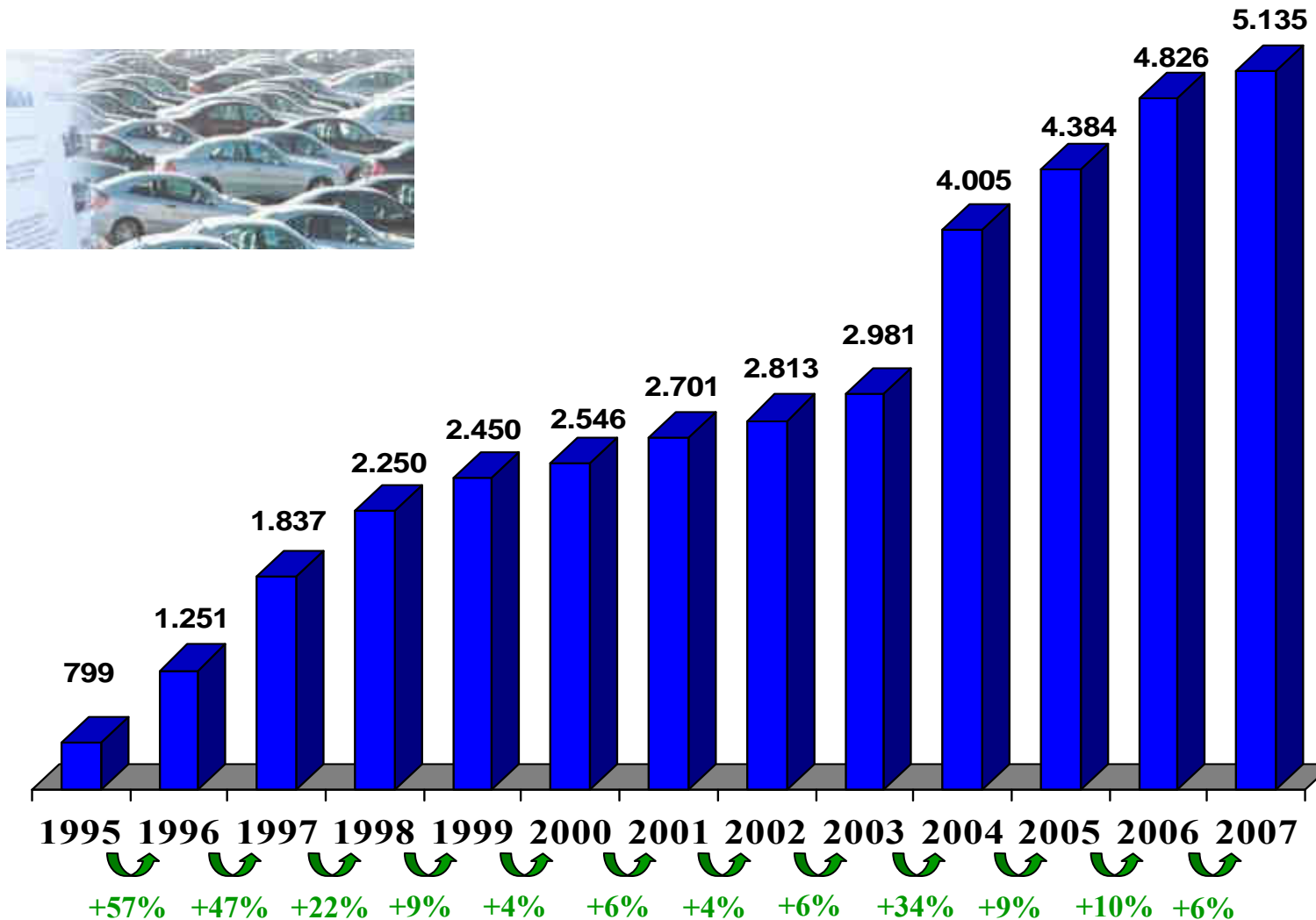


Grupo Daimler en España 2007

| | Cifra Negocio -en millones de € - | Plantilla |
|--------------------------|---|------------------|
| Automoción | | |
| Mercedes-Benz España | 5.135 | 4.289 |
| Comercial MB + MB Alcala | 420 | 866 |
| MB Comercial Valencia | 131 | 231 |
| Evobus Iberica | 214 | 355 |
| Servicios | | |
| DC Services España | 68 | 61 |
| DC España Holding | 6 | 16 |
| D Group Services Madrid | 17 | 248 |
| D Gestión Inmobiliaria | 3 | 4 |
| Chrysler España | 142 | 56 |
| TOTAL | 6.126 | 5.682 |



Facturación (millones de euros)

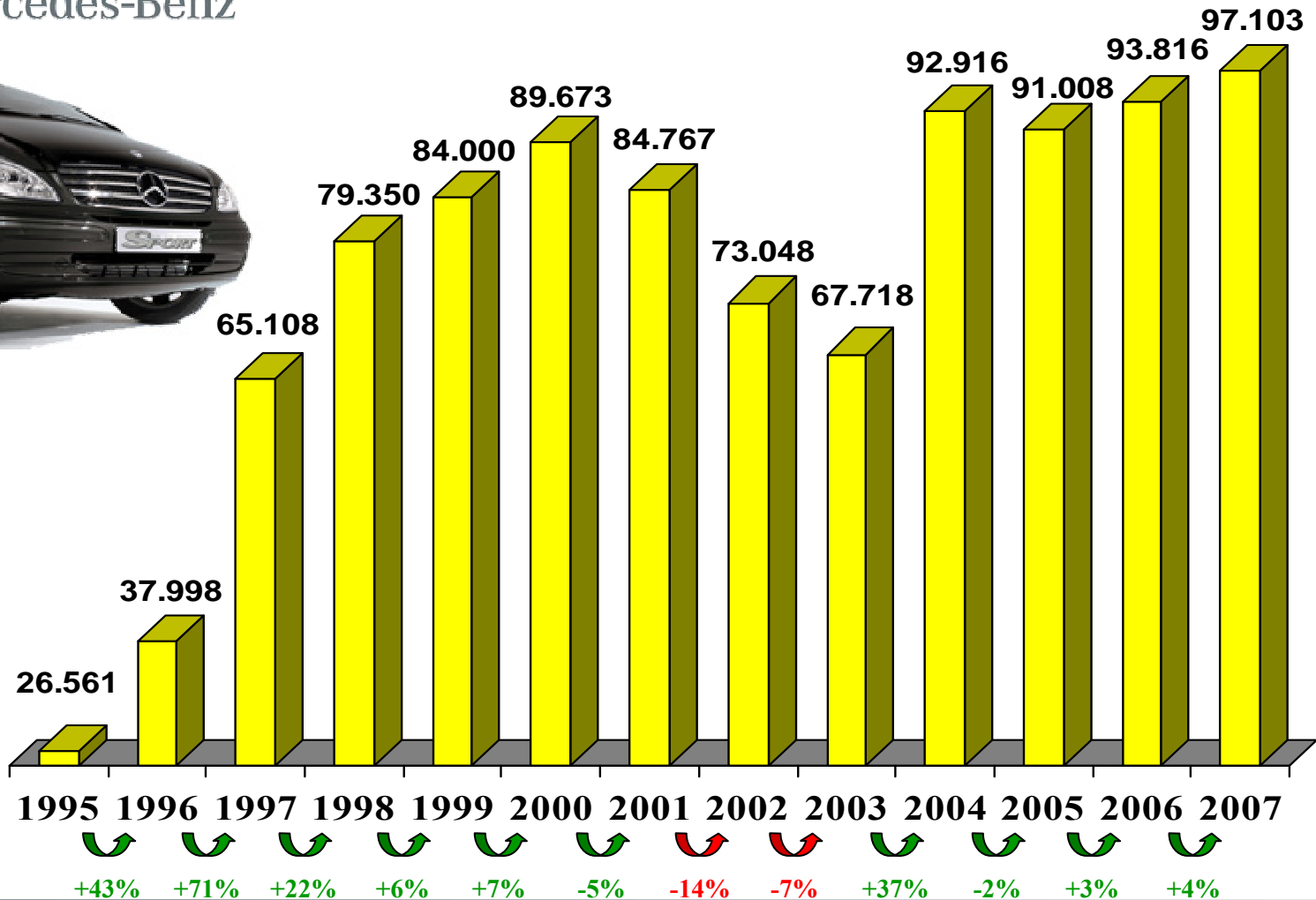




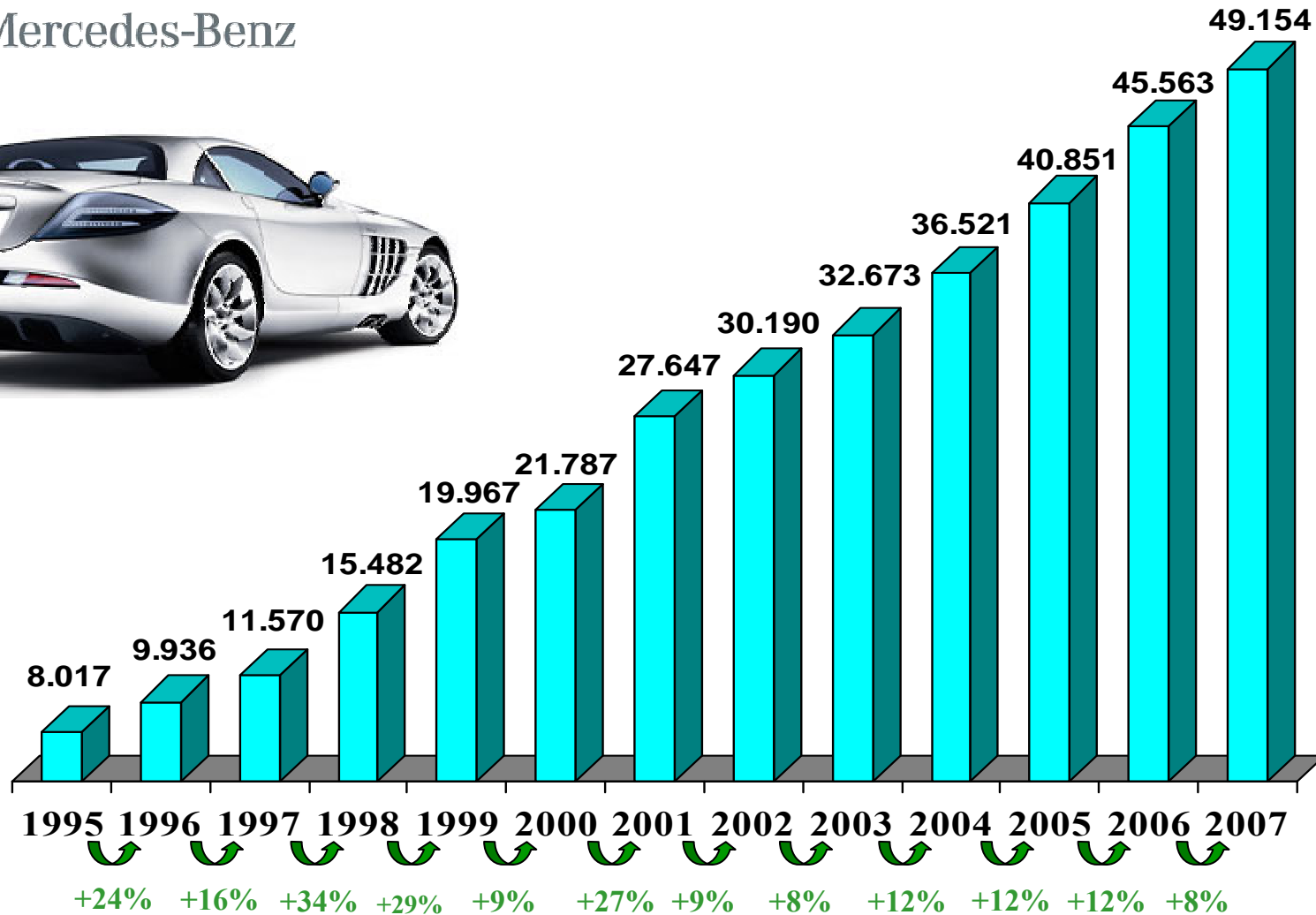
Producción (unidades)



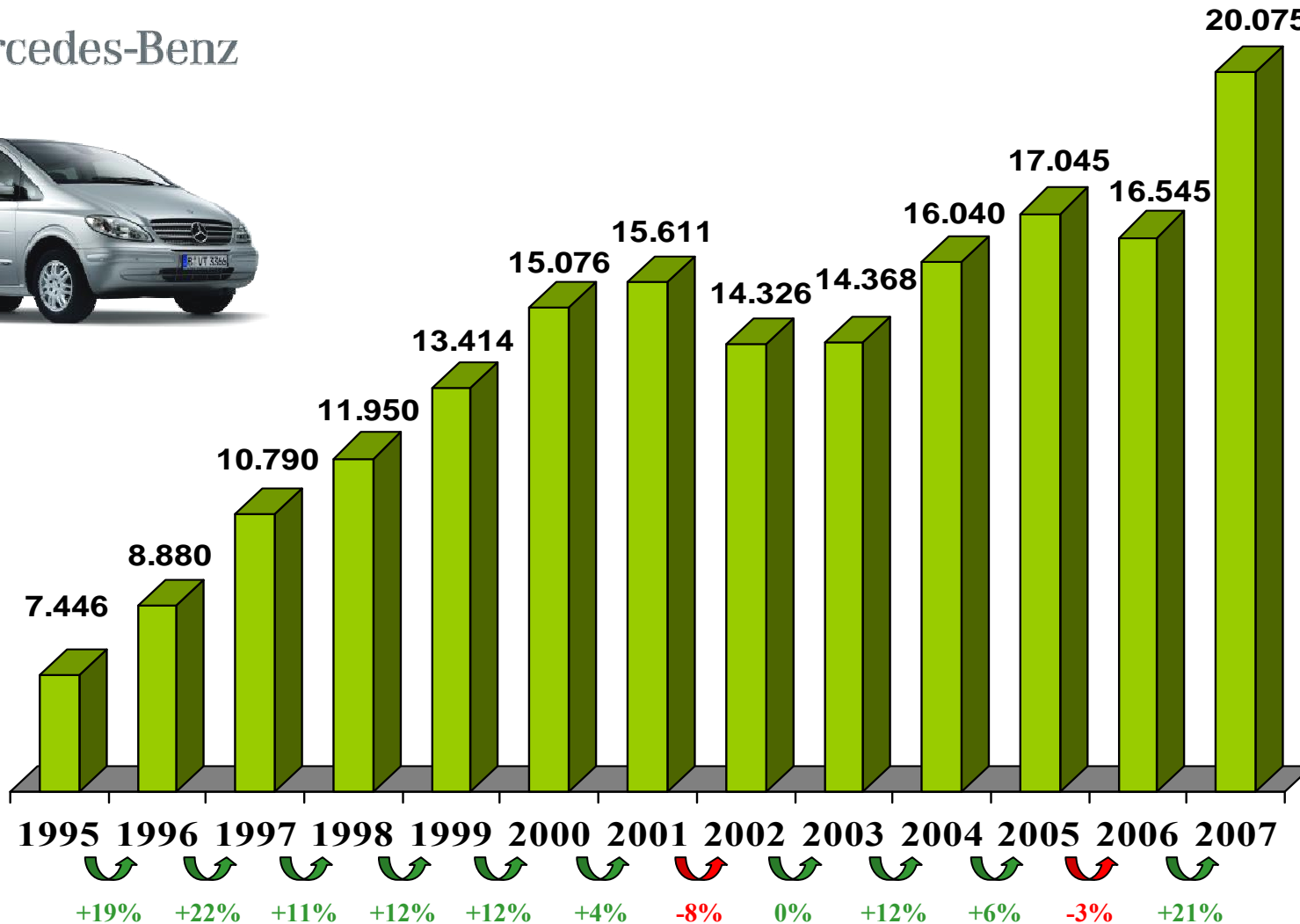
Mercedes-Benz



Ventas Turismos Mercedes-Benz (unidades)



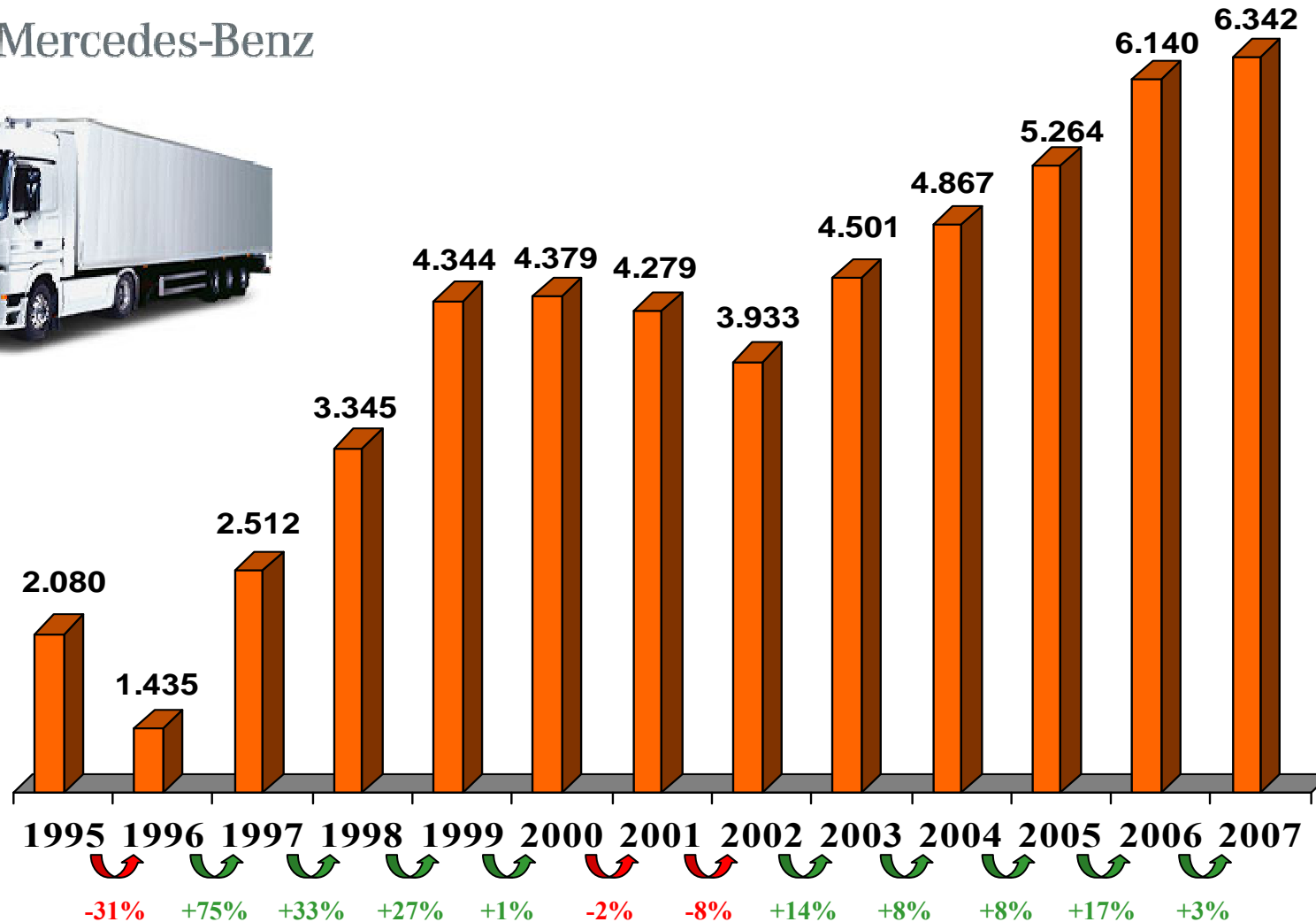
Ventas Furgonetas (unidades)



Ventas Camiones (unidades)



Mercedes-Benz



Posición a nivel mundial - Ventas 2007 (unidades)

| Turismos MCG | | Furgonetas MB | | Camiones MB | |
|--------------|----------------------|---------------|----------------------|-------------|---------------------|
| 1 | EE.UU. 251.789 | 1 | R. UNIDO 28.248 | 1 | FRANCIA 9.812 |
| 2 | ITALIA 109.532 | 2 | FRANCIA 24.940 | 2 | ESPAÑA 6.343 |
| 3 | REINO UNIDO 84.804 | 3 | ESPAÑA 20.075 | 3 | R.UNIDO 6.051 |
| 4 | FRANCIA 68.394 | 4 | ITALIA 12.970 | 4 | ITALIA 4.356 |
| 5 | ESPAÑA 53.286 | 5 | HOLANDA 10.902 | 5 | S.AFRICA 3.448 |
| 6 | JAPON 46.331 | 6 | BELGICA 8.107 | 6 | HOLANDA 2.128 |
| 7 | S.AFRICA 27.834 | 7 | BRASIL 5.284 | 7 | BELGICA 1.605 |
| 8 | BELGICA 25.066 | 8 | POLONIA 4.525 | 8 | SUIZA 1.486 |
| 9 | CHINA 18.657 | 9 | TURQUIA 4.481 | 9 | DINAMARCA 1.106 |
| 10 | CANADA 18.012 | 10 | S.AFRICA 4.280 | 10 | SUECIA 763 |

Medidas para afrontar la situación actual

•Nuevos productos



•Rentabilidad



•Calidad



•Satisfacción del cliente



Política de gestión corporativa

de Mercedes-Benz España, S.A. y sus filiales comerciales

La calidad es nuestro compromiso.

Procesos eficientes – Clientes satisfechos – Objetivos

Las personas son la llave de nuestro éxito.

La tecnología lo hace posible, las personas realidades.

La protección del medio ambiente es un objetivo prioritario.

El entorno recibe tantas atenciones como nuestros

Aseguramos la Seguridad y la Protección de Datos Personales.

Vehículos de Primera. Servicios de Primera. Privacidad

Trabajo impecable – meta absoluta.

Lo prometido es deuda.



